



# HITS FÜR KIDS

FAMILIENANGEBOTE IM  
SANKT WENDELER LAND

Spiel & Spaß • Schlechtwetter-Alternativen • Veranstaltungen

[sankt-wendeler-land.de](http://sankt-wendeler-land.de)

# WANDERN UND RADFAHREN |

## Kindgerechte Wanderwege

### Nahequelle-Pfad (6 km)

- kindgerechter Premiumwanderweg
- Start/Ziel: Parkplatz Nahequelle in Nohfelden-Selbach

### Herzweg (2,8 km)

- um den Schaumberg in Tholey mit naturkundlicher Rast- und Infostation an der Afrika-Kapelle

### Tholix-Runde (800 m)

- um den Schaumberg-Gipfel in Tholey



## Kinderfreundliche Radwege

### Ehemalige Bahntrassenwege

- Bahnradweg Sankt Wendeler Land (Freisen-Nonnweiler)
- Wendelinus-Radweg (St. Wendel-Tholey)
- Fritz-Wunderlich-Radweg (Freisen-Kusel)

### Rundwege

- um den Bostalsee
- um die Talsperre Nonnweiler mit integriertem Planetenwanderweg mit Start am Staudamm



Weitere Wege unter [sankt-wendeler-land.de/aktiv](http://sankt-wendeler-land.de/aktiv)

# TIERISCH GUT |

## Naturwildpark Freisen

Hermbacher Hof 1  
66629 Freisen  
T +49 170 7421800  
[natur-wildpark-freisen.de](http://natur-wildpark-freisen.de)



## Nahequelle mit Wildfreigehege und Abenteuerspielplatz in Selbach

Zur Nahequelle  
66625 Nohfelden-Selbach  
[sankt-wendeler-land.de/entdecken/freizeit](http://sankt-wendeler-land.de/entdecken/freizeit)



## Reiten im Sankt Wendeler Land

- Akazienhof in Scheuern
- Gestüt Nahetal in Gonesweiler
- Hinkelsberghof in Leitersweiler
- Hütherhof in St. Wendel-Alsfassen
- Mühlberghof in Gonesweiler
- Weilerhof in Neunkirchen/Nahe  
[sankt-wendeler-land.de/entdecken/freizeit](http://sankt-wendeler-land.de/entdecken/freizeit)

# VERANSTALTUNGEN |

## März / April

### **St. Wendeler Ostermarkt mit Hasendorf**

- Innenstadt St. Wendel

## Mai / Juni

### **SR3 Kinderfest am Bostalsee**

- Festwiese Bosen

## Juli

### **Seefest am Bostalsee**

- rund um den Bostalsee

## Juli - Oktober

### **Geführte Familienwanderung**

- wöchentlich am Bostalsee
- Start an der Seekanzel Center Parcs

## August

### **St. Wendeler Zauberfestival**

- Innenstadt St. Wendel

### **Dampfbahnfest des DBC Namborn**

- Vereinsgelände neben dem Kirmesplatz, Namborn

## Oktober

### **Wendelskirmes St. Wendel**

- Festplatz, St. Wendel

## November

### **St. Wendeler Figurentheatertage**

- Mia-Münster-Haus, St. Wendel

## Dezember

### **St. Wendeler Weihnachtsmarkt**

- Fußgängerzone und Innenstadt St. Wendel

Viele weitere Veranstaltungen findest du in unserem Onlinekalender sowie in unserem aktuellen Wochenprogramm unter [sankt-wendeler-land.de/veranstaltungen](http://sankt-wendeler-land.de/veranstaltungen)



# SPIEL & SPASS

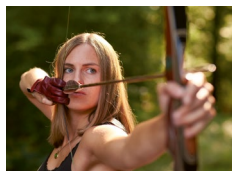


## Abenteuerspielplatz am Erlebnisbad Schaumberg

- mit Wasserspielplatz (nur in den Sommermonaten geöffnet)
- Zum Erlebnispark  
66636 Tholey

## Astro-Erlebnisweg am Bostalsee

Gehe mit Wenda und Linus auf eine galaktische Reise rund um den Bostalsee und finde an verschiedenen Info- und Erlebnisstationen heraus, was es im Weltraum alles zu entdecken gibt.  
[sankt-wendeler-sternenland.de/astro-tourismus/astro-erlebnisweg](http://sankt-wendeler-sternenland.de/astro-tourismus/astro-erlebnisweg)



## Bogenschießen bei der DK Bow-Factory

- Parcours 1 in Marpingen-Berschweiler
  - Parcours 2 am Schaumberg in Tholey
- T +49 6851 9736108 oder +49 177 1652485  
[dk-bowfactory.de](http://dk-bowfactory.de)



## Fahrradverleih für Kinderräder

- im Bosiland am Bostalsee
  - im Center Parcs Park Bostalsee
- [sankt-wendeler-land.de/aktiv/radfahren](http://sankt-wendeler-land.de/aktiv/radfahren)

## Freibäder im Sankt Wendeler Land

- Freibad St. Wendel
  - Naturfreibad Primstal
  - Strandbad Bosen
  - Strandbad Gonneseweiler
  - Weiselbergbad Oberkirchen
- [sankt-wendeler-land.de/aktiv/wassersport](http://sankt-wendeler-land.de/aktiv/wassersport)



## Freilichtmuseum Keltentpark Otzenhausen nahe des keltischen Ringwalls

Ringwallstraße 80  
66620 Nonnweiler-Otzenhausen  
T +49 6873 66014  
[keltentpark-otzenhausen.de](http://keltentpark-otzenhausen.de)



## Freizeitzentrum Bostalsee mit Strandbädern Bosen und Gonneseweiler, Tretbootverleih, Kinderspielplatz

Am Seehafen 1  
66625 Nohfelden-Bosen  
T +49 6851 801-8100  
[bostalsee.de/bostalsee](http://bostalsee.de/bostalsee)



## Freizeitzentrum Peterberg mit Sommerrodelbahn, Rutschenparadies und Druidenspielplatz

Zum Wäldchen 3  
66620 Nonnweiler-Braunshausen  
T +49 6873 91134  
[freizeitzentrum-peterberg.de](http://freizeitzentrum-peterberg.de)





# SPIEL & SPASS

## Fußballgolf am Bostalsee

Am Seehafen  
66625 Nohfelden-Bosen  
T +49 151 51870045  
[fussballgolf-bostalsee.de](http://fussballgolf-bostalsee.de)



## Minigolfplätze

- im Freizeitpark Neunkirchen/Naher
- am Campingplatz Bostalsee
- an der Sport- und Kulturhalle Bliesen
- Nonnweiler am Hammerberg 1
- Oberthal in der Osenbachstraße 84
- Minigolfanlagen im Center Parcs [sankt-wendeler-land.de/entdecken/freizeit](http://sankt-wendeler-land.de/entdecken/freizeit)



## Schaumberg und Schaumbergturm mit Ausstellungen sowie Kinderspielplatz und Gastronomie

Zum Schaumbergturm 1  
66636 Tholey  
T +49 6853 508-66  
[tholey.de/sehenswertes/schaumberg](http://tholey.de/sehenswertes/schaumberg)



## Segway-Touren und E-Bike-Verleih hin & weg

Am Seehafen 4  
66625 Nohfelden-Bosen  
T +49 6852 8090121 oder +49 157 51467701  
[hinundweg-bostalsee.de](http://hinundweg-bostalsee.de)

## Sternguckerplätze in Nohfelden, Nonnweiler und Oberthal

Beobachte den nächtlichen Sternenhimmel mit Hilfe von drehbarer Sternkarte, Infotafel, Polarsternfinder und Fernglasaufsetzern. Alle sechs Standorte unter [sankt-wendeler-sternenland.de/sternguckerplaetze](http://sankt-wendeler-sternenland.de/sternguckerplaetze)



## Wasserspielplatz am Bostalsee

Am Seehafen 1  
66625 Nohfelden-Bosen  
T +49 6851 801-8100  
[bostalsee.de/bostalsee/wasser](http://bostalsee.de/bostalsee/wasser)

## Wendelinus-Freizeitpark St. Wendel mit schönem 5 km langem Rundweg und großem Skaterpark

Welvertstraße 2  
66606 St. Wendel  
[sankt-wendel.de/sport-freizeit](http://sankt-wendel.de/sport-freizeit)



# SCHLECHTWETTER-ALTERNATIVEN

## **ApeEscape - Live Escape Game**

Wendelinusstraße 28  
66606 St. Wendel  
[ape-escape.de](http://ape-escape.de)

## **Bosiland - Hallenspielplatz am Bostalsee**

Am Seehafen 5  
66625 Nohfelden-Bosen  
T +49 6852 8969624  
[bosiland.de](http://bosiland.de)

## **Center Parcs Park Bostalsee**

Indoorspielehalle House of Games,  
Bowling, Minigolf, Kinderanimation  
Lindenallee 1  
66625 Nohfelden-Gonnesweiler  
T +49 6852 90280  
[tagesausflugcenterparcs.de/bostalsee](http://tagesausflugcenterparcs.de/bostalsee)

## **Das Haus steht Kopf am Bostalsee**

Gonnesweiler Seeufer oberhalb der Surferbasis  
[das-haus-steht-kopf.de](http://das-haus-steht-kopf.de)

## **Hallenbäder im Sankt Wendeler Land**

- Aqua Mundo im Center Parcs Park Bostalsee
- Erlebnisbad Schaumberg Tholey
- Schwimmbad Urexweiler
- Hochwaldbad Nonnweiler
- Weiselbergbad Oberkirchen
- Wendelinusbad St. Wendel  
[sankt-wendeler-land.de/aktiv/wassersport](http://sankt-wendeler-land.de/aktiv/wassersport)

## **Kino Central-Filmtheater Nonnweiler**

Trierer Straße 13  
66620 Nonnweiler  
T +49 6873 6206  
[ct-kino-nonnweiler.de](http://ct-kino-nonnweiler.de)

## **Kino Neues Theater in St. Wendel**

Alter Woog 2a  
66606 St. Wendel  
T +49 6851 2251  
[stwendel.my-movie-world.de](http://stwendel.my-movie-world.de)

Informationen zu Öffnungszeiten,  
Preisen und Altersbeschränkungen findest du  
bei den jeweiligen Freizeitbetrieben.



# SCHLECHTWEWTER-ALTERNATIVEN

## Museen im Sankt Wendeler Land (Auswahl)

- Historisches Museum Theulegium, Tholey
  - Johann-Adams-Mühle, Theley
  - Mia-Münster-Haus mit Museum, St. Wendel
  - Mineralienmuseen in Freisen
  - Museum für Mode und Tracht, Nohfelden
  - Open-Air Galerie Straße der Skulpturen zwischen St. Wendel und dem Bostalsee
- [sankt-wendeler-land.de/entdecken/kultur-sehenswertes](http://sankt-wendeler-land.de/entdecken/kultur-sehenswertes)



## Ostertalbahn Schwarzerden - Ottweiler

Arbeitskreis Ostertalbahn e.V.  
Im Bremmer 10  
66606 St. Wendel  
T +49 6384 7991  
[ostertalbahn.de](http://ostertalbahn.de)



## Rocklands Kletterzentrum

Willi-Graf-Straße 3  
66606 St. Wendel  
T +49 6851 8024114  
[rocklands-climbing.com](http://rocklands-climbing.com)



## Sternwarte Peterberg

Peterbergstraße 70  
66620 Nonnweiler  
T +49 6873 91556  
[sternwarte-peterberg.de](http://sternwarte-peterberg.de)



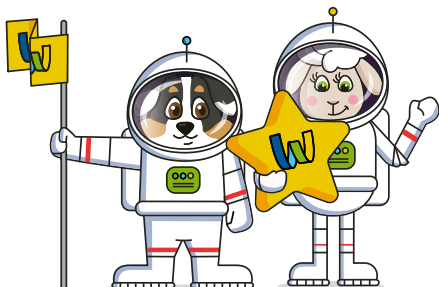
## Treckerstube Wolfersweiler

Buttergasse 14  
66625 Nohfelden-Wolfersweiler  
T +49 6852 81151  
[trecker-stube.de](http://trecker-stube.de)



## Weltraum-Atelier Nohfelden

Bornwiesstraße 1  
66625 Nohfelden-Mosberg-Richweiler  
T +49 162 4316762  
[apollo-13.eu](http://apollo-13.eu)



# UNTERKÜNFTE FÜR FAMILIEN

## Märchenhäuser auf dem Campingplatz Bostalsee

Am Campingplatz 1  
66625 Nohfelden-Bosen  
T+49 6851 801-8050  
campingplatz@bostalsee.de  
camping.bostalsee.de



## Zirkuswagen auf dem UrLaub's Hof

Urweilerhof  
66606 St. Wendel-Urweiler  
T +49 6851 82378  
info@urlaubshof-saarland.de  
urlaubshof-saarland.de/ferienwohnungen-bauernhof



Viele weitere Ferienwohnungen und andere Unterkünfte findest du im Online-Gastgeberverzeichnis  
Sankt Wendeler Land: [sankt-wendeler-land.de/unterkuenfte](http://sankt-wendeler-land.de/unterkuenfte)

## TOURIST-INFORMATION

### Öffnungszeiten

#### Innerhalb der Saison

(Karfreitag – 03. Oktober)

Mo – Fr: 08:00 – 17:00 Uhr

Sa: 13:00 – 17:00 Uhr

So- & Feiertag: 10:00 – 17:00 Uhr

#### Außerhalb der Saison

(04. Oktober – Gründonnerstag)

Mo – Do: 08:00 – 16:00 Uhr

Fr: 08:00 – 14:30 Uhr

(Änderungen vorbehalten)

Am Seehafen 1

66625 Nohfelden-Bosen

T +49 6851 801-8000

F +49 6851 801-8020

tourist-info@bostalsee.de

[sankt-wendeler-land.de](http://sankt-wendeler-land.de)

#### Bildnachweis

Stefan Kuhn, Josef Bonenberger, ATB-Thiry, Bonenberger & Klos, Frank Rauber, UrLaub's Hof, Anton Didas, Peter Böhnel, Margret Gemmel, Ton Hurks, Michael Erfurt, HelWin Götzinger, Sebastian Voltmer

Aktueller Stand 05/2024. Alle Angaben ohne Gewähr.

