



Sankt
Wendeler
SternenLand

SANKT WENDELER STERNEN LAND





UNTER DEM NACHTHIMMEL DES SANKT WENDELER LANDS

Das Sankt Wendeler Land ist nachts eine der dunkelsten Regionen im Saarland und bildet somit die Grundlage für die Installation verschiedener Sternenprojekte des Landkreises.

An sechs verschiedenen Standorten ermöglichen unterschiedliche Elemente an besonders schönen Orten in den Gemeinden Nohfelden, Nonnweiler und Oberthal allen Hoshi Yoku Fans (Sternenbaden Fans), sich den nächtlichen Sternenhimmel von unseren Sternguckerplätzen aus mit geringer Lichtverschmutzung anzuschauen.

Alle Standorte sind übrigens rund um die Uhr frei zugänglich.

WAS SOLLTEST DU BEACHTEN?

Um die Sterne gut sehen zu können, wähle für die Beobachtung eine sternenklare Nacht aus.





Unsere Sternguckerplätze sind jeweils mit folgenden Elementen ausgestattet:

DREHBARE STERNKARTE MIT INFOTAFEL

Auf der Vorderseite der drehbaren Sternkarte lässt sich der aktuelle Sternenhimmel am jeweiligen Standort einstellen. Anhand der Sternbilder und der hellen Sterne ist Schritt für Schritt eine Orientierung am Himmel möglich.

Auf der Rückseite sind die Elemente des Sternguckerplatzes erklärt. Hier erfährst du Wissenswertes zur Astronomie mit dem bloßen Auge und mit dem Fernglas. Dazu gehören auch einige interessante atmosphärische Erscheinungen.

Wenn du dich vor deinem Besuch informieren möchtest, was aktuell am Sternenhimmel zu sehen ist, findest du auf der Webseite der Sternwarte Peterberg immer die jeweils aktuelle Sternkarte: sternwarte-peterberg.de

POLARSTERNFINDER MIT PEILRINGEN

Ein Edelstahlmast mit Zeiger und zwei Ringen dient zum Aufsuchen des Polarsterns. Stellst du dich so, dass beide Ringe zur Deckung kommen, dann weist die Mitte der Ringe genau in die Richtung des Himmelsnordpols. Etwa ein dreiviertel Grad von diesem entfernt steht der Polarstern.

Seine Position ändert sich leicht je nach Tages- und Jahreszeit, aber er ist immer im Feld der Ringe zu sehen.

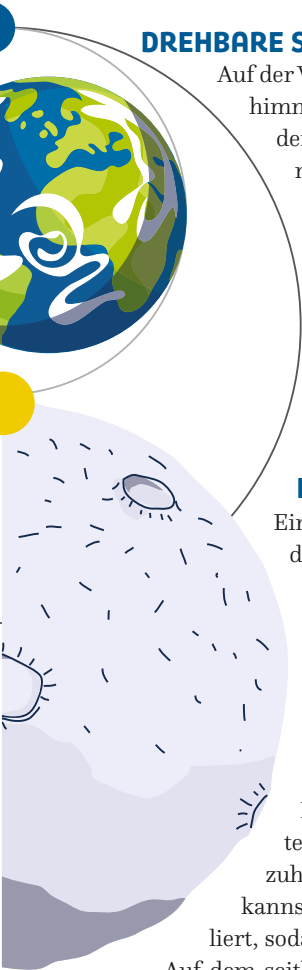
FERNGLAS- BZW. TELESKOPAUFSETZER

Die Beobachtung der Sterne am Nachthimmel funktioniert am besten mit einem Fernglas oder Teleskop. Um das Fernglas hierbei ruhigzuhalten, gibt es Fernglasaufsetzer, auf die du die Ellenbogen aufstützen kannst. Die Aufsetzer wurden in unterschiedlichen Höhen versetzt installiert, sodass die für dich passende Höhe dabei ist.

Auf dem seitlichen Teleskopaufsetzer befindet sich zudem eine Befestigung für ein eigenes Teleskop.

DREH- UND SCHWINGBARE WELLENLIEGE

Solltest du den Blick in den Tages- oder Nachthimmel des Sankt Wendeler SternenLandes ganz entspannt auf dich wirken lassen wollen, steht eine bequeme Wellenliege bereit. Diese ist in alle Richtungen drehbar und zusätzlich nach hinten schwingbar, sodass du besonders gut nach oben in den Himmel schauen kannst.



ACHTUNG

Bitte bei Gewitter die Sternguckerplätze meiden, da der Mast des Polarsternfinders ein idealer Blitzfänger ist.

HINWEIS ZUR DUNKELANPASSUNG

Auf die Nutzung von Taschenlampen sollte verzichtet werden, besonders auch auf die von Handys und Smartphones! Sollte dennoch Licht vonnöten sein, eignen sich Taschenlampen mit schwach leuchtenden roten LEDs am besten. Dann bleiben die Augen an die Dunkelheit angepasst.

Achte auch stets darauf, kein Licht in die Umgebung einzubringen. Lichtquellen bitte immer nur nach unten gerichtet halten und es vermeiden, Hecken, Sträucher und Bäume anzustrahlen - diese sind Lebensraum vieler Tiere. Künstliche Beleuchtung kann Flora und Fauna aus dem Gleichgewicht bringen.

WAS SOLLTEST DU DABEI HABEN?

- ★ Fernglas oder Teleskop zum Beobachten.
- ★ Taschenlampe mit schwach leuchtenden roten LEDs für die bessere Orientierung.
- ★ Warme Kleidung und festes Schuhwerk
- ★ Picknickdecke oder Isomatte
- ★ Thermosflasche mit Heißgetränk und Verpflegung
- ★ Zeit und Geduld



AUF DEN FOLGENDEN SEITEN FINDEST DU DIE EINZELNEN STERNGUCKERPLÄTZE IM SANKT WENDELER LAND.



DER STERNGUCKERPLATZ BOSENER MÜHLE

Vom Ufer des Bostalsees aus in herrlicher Ruhe und in der Abgeschiedenheit einer kleinen Bucht lässt sich der Nachthimmel zwischen den Ortsteilen Bosen und Eckelhausen der Gemeinde Nohfelden besonders gut beobachten.



BESONDERHEITEN

Auch tagsüber wird hier einiges geboten: Im Kunstzentrum Bosener Mühle finden nicht nur regelmäßig Ausstellungen statt, sondern auch diverse Kurse, Workshops und Abendveranstaltungen für alle Kunstinteressierten. Auch Ferienwohnungen gibt es hier. Tagsüber lädt das hauseigene Café zum Verweilen ein.

ADRESSE

Kunstzentrum Bosener Mühle
An der Bosener Mühle 1
66625 Nohfelden-Bosen
bosener-muehle.de

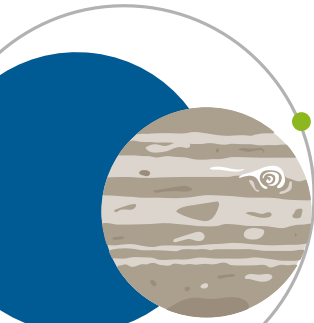
ANFAHRT

Zwischen Bosen und Eckelhausen der Beschilderung »Kunstzentrum Bosener Mühle« folgen. Parkflächen befinden sich auf dem Parkplatz P2 des Freizeitentrums Bostalsee. Von hier aus sind es nur wenige Schritte bis zur Bosener Mühle und dem dahinter gelegenen Sternguckerplatz.

ZUGANG

Der Sternguckerplatz befindet sich hinter dem Gebäude der Bosener Mühle im Gartenbereich des Kunstzentrums Bosener Mühle.

Ein Asphaltweg führt vom Parkplatz P2 bis zum Kunstzentrum, der Weg vom Parkplatz ist dabei sehr abschüssig. Ab dem Kunstzentrum läufst du über die Wiese hinter das Gebäude in den Garten- und Uferbereich, dabei gibt es keine nennenswerten Steigungen.



DER STERNGUCKERPLATZ NAHEQUELLE



Indra Rauber

ZUGANG

Der Sternguckerplatz ist in unmittelbarer Nähe der Quelle der Nahe, ganz oben am Ende des Parkplatzes linkerhand. Der Weg zu dem Platz ist ebenerdig, ab dem Parkplatz führt ein kleines Stück durch eine Wiese, dabei gibt es keine nennenswerten Steigungen.

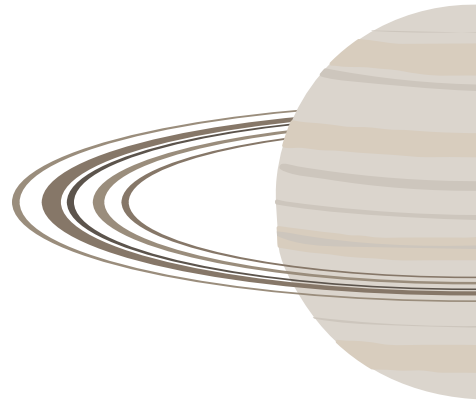
BESONDERHEITEN

Auch tagsüber kommt keine Langeweile auf, denn es gibt einen Abenteuerspielplatz, ein großes Wildgehege, einen Bienenlehrpfad und einen Bücherbaum. Zudem startet hier der 6 km lange kindgerechte Premiumwanderweg »Nahequelle-Pfad«.

ADRESSE

Zur Nahequelle
66625 Nohfelden-Selbach

Nur eine »Sternschnuppe« vom Ursprung der Nahe im Ortsteil Selbach der Gemeinde Nohfelden entfernt befindet sich der Sternguckerplatz Nahequelle.



ANFAHRT

Der Beschilderung »Premiumwanderweg Nahequelle-Pfad« ab Selbach bis zum Parkplatz an der Nahequelle folgen.

DER STERNGUCKERPLATZ MOMBERG IN GRONIG

Mit einem grandiosen Blick auf den Ortsteil Gronig in der Gemeinde Oberthal ist der Sternguckerplatz Momberg hoch oben auf dem 483 m hohen Momberg ein ganz besonderer Platz, um die Aussicht und den Himmel zu genießen.



ZUGANG

Der Sternguckerplatz befindet sich mitten im Wald. Er ist nur zu Fuß vom Parkplatz an der Kapellenwiese aus nach etwa 20 - 30 Minuten Fußmarsch stetig bergauf (ca. 70 Hm auf 800 m Wegstrecke) zu erreichen. Diese Strecke verläuft auf dem Premiumwanderweg »Rötelsteinpfad«.



BESONDERHEITEN

Auf dem Momberg befand sich zu Keltenzeiten ein Ringwall mit Fliehburg. Teilweise sind die befestigten Wälle heute noch sichtbar. Der 14,6 km lange Premiumwanderweg »Rötelsteinpfad« führt im weiteren Verlauf daran vorbei. In der Nähe des Denkmals befindet sich eine »Energietankstelle« mit mehreren Stationen für Übungen, die sich positiv auf die Gesundheit auswirken sollen.

ADRESSE

Parkplatz am Zeltplatz Kapellenwiese außerhalb der Ortslage Gronig im Wald

ANFAHRT

Auf der L134 aus Gronig kommend in Richtung Selbach am Ortsausgang Gronig rechts bergauf der Ausschilderung zum Parkplatz »Kapellenwiese« folgen.

DER STERNGUCKERPLATZ STERNWARTE PETERBERG

Von Feldern, Wiesen und Wäldern umgeben und mit der Sternwarte Peterberg als einzigem Gebäude in der Nähe, ist der Sternguckerplatz Sternwarte Peterberg oben auf dem 584 m hohen Peterberg der ideale Beobachtungsposten. Er liegt zwischen den Ortsteilen Bosen und Eiweiler der Gemeinde Nohfelden und dem Ortsteil Braunshausen der Gemeinde Nonnweiler.

ZUGANG

Der Sternguckerplatz befindet sich hinter dem Gebäude der Sternwarte in einer Wiese. Direkt vor der Sternwarte am Feldweg sind Parkmöglichkeiten vorhanden.

Der Weg durch die Wiese hinter das Gebäude ist ebenerdig.

BESONDERHEITEN

Die Sternwarte Peterberg wird von dem Verein der Amateurastronomen des Saarlandes e.V. betrieben. Am ersten Samstag im Monat (außer in der Winterpause) finden in der Sternwarte öffentliche Vorträge mit anschließender gemeinsamer Beobachtung statt. Informationen hierzu gibt es auf der Webseite der Sternwarte Peterberg.



ADRESSE

Peterbergstraße 70
66620 Nonnweiler

ANFAHRT

Es gibt mehrere Möglichkeiten, zur Sternwarte zu kommen: aus Bosen, Braunshausen und Eiweiler. Bitte beachten: Die letzten 400 m zur Sternwarte sind ein geschotterter Feldweg.



DER STERNGUCKERPLATZ NONNWEILER-KASTEL

Fernab von störenden Lichtquellen und lauten Geräuschen lädt dich der Sternguckerplatz Nonnweiler-Kastel im Ortsteil Kastel der Gemeinde Nonnweiler dazu ein, eins mit den Sternen zu werden und die Mysterien des Weltraums zu erkunden.



ZUGANG

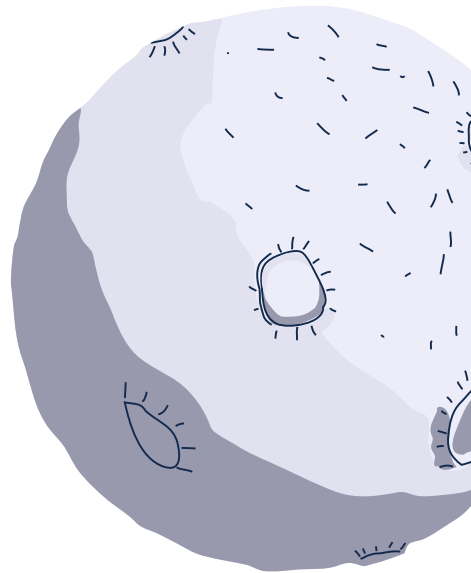
Der Sternguckerplatz liegt außerhalb der Ortslage direkt am Weg auf einer Wiese.

BESONDERHEITEN

Unmittelbar vor dem Standort steht eine Sitzgruppe mit zwei Bänken an einem kunstvoll gestalteten Kreuz.

ADRESSE

Am Klopp
66620 Nonnweiler-Kastel



ANFAHRT

Der Straße »Am Klopp« von der Ortslage Kastel bis zum Ende folgen, dann rechts abbiegen. Der Sternguckerplatz befindet sich wenige Meter weiter auf der linken Seite hinter der Sitzgruppe.

DER STERNGUCKERPLATZ NONNWEILER-SCHWARZENBACH



Ellen Warnt

In Schwarzenbach, einem Ortsteil der Gemeinde Nonweiler, vereinen sich Astronomie und keltische Geschichte am Sternguckerplatz Nonweiler-Schwarzenbach.

ZUGANG

Der Sternguckerplatz befindet sich nahe dem Sportplatz und der Infostation zu den keltischen Fürstengräbern, direkt an der Straße auf einer Rasenfläche.

BESONDERHEITEN

Die Infostation zu den keltischen Fürstengräbern in unmittelbarer Nachbarschaft vermittelt einen Eindruck von den Grabbeigaben in der damaligen Zeit.

ADRESSE

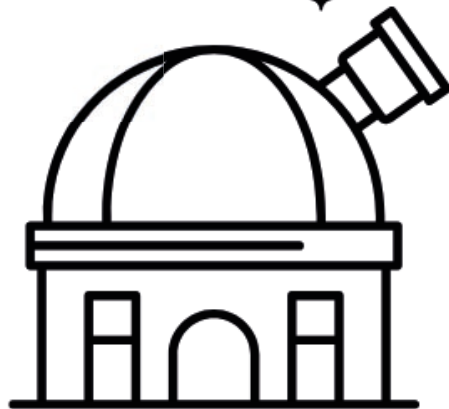
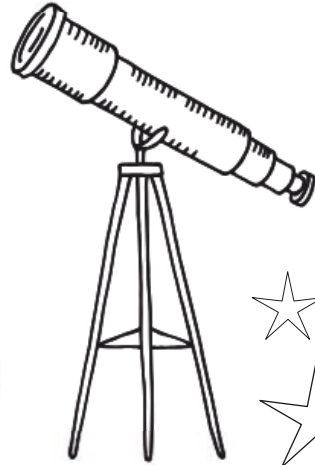
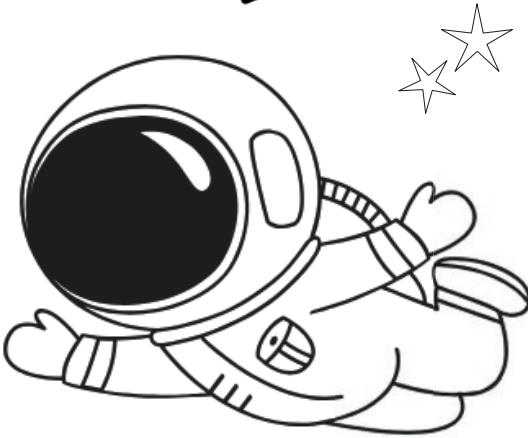
Zur Schellkaul
66620 Nonweiler-Schwarzenbach

ANFAHRT

Der Straße »Zur Schellkaul« in Schwarzenbach in Richtung Sportplatz folgen. Von der Wegekreuzung zum Sportplatz ist der Sternguckerplatz bereits rechterhand zu sehen.



BILDER ZUM AUSMALEN



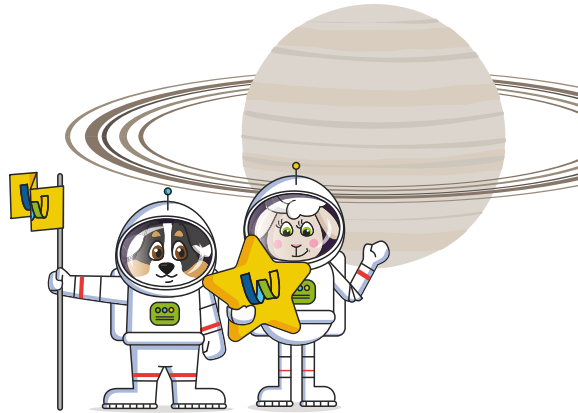
DER ASTRO-ERLEBNISWEG AM BOSTALSEE

Gehe mit unseren beiden Sankt Wendeler Land Maskottchen, Wenda und Linus, auf eine galaktische Reise und finde an verschiedenen Info- und Erlebnisstationen heraus, was es im Weltraum alles zu entdecken gibt.

Klettere auf das Planetarium mit seinen Sternbildern im Inneren, finde mit der lebenden Sonnenuhr heraus, wie spät es ist, ertaste die Planeten auf dem Modell unseres Sonnensystems, löse spannende Quizfragen, berühre eine originalgetreue 3D-Abbildung unseres Mondes und zeige, was du beim Astro-Memo-Spiel so draufhast.

Zum Abschluss des Astro-Erlebniswegs wird an der Astronauten-Gucklochtafel noch ein Erinnerungsfoto geschossen.

AUF IN DEN WELTRAUM!



ZUSATZINFORMATIONEN FÜR MENSCHEN MIT BEEINTRÄCHTIGUNG

- ★ Das Innere des Spielgerätes Planetarium sowie das Astro-Memo sind barrierefrei zugänglich, ebenso können die Quiztafeln und die 3D-Planetentafel mit dem Rollstuhl unterfahren werden.
- ★ Ein 3D-Planetenmodell ermöglicht es blinden und sehbehinderten Menschen, die Größenverhältnisse der Planeten mit dem Tastsinn zu erfassen. Die Namen der Planeten sind in Braille angebracht.
- ★ Der Seerundweg um den Bostalsee, auf dem sich der Astro-Erlebnisweg befindet, ist nach „Reisen für Alle“ zertifiziert:

reisen-fuer-alle.de/freizeitweg_rund_um_den_bostalsee_wander-_und_handbiketour_249.html?action=detail&item_id=3074



STERNWARTE PETERBERG

Mit Sitz auf dem 584m hohen Peterberg und keinen direkten Nachbarn ist der Blick in den Nachthimmel von der Sternwarte Peterberg aus bei gutem Wetter ganz klar. In öffentlichen Vorträgen und Führungen vermitteln die Astronomen ihr Wissen rund um das Thema Astronomie und demonstrieren das Peterberger Halbmeter-Teleskop, mit dem sie besonders weit entfernte Sterne beobachten können.

BESONDERHEITEN

Neben der Sternwarte Peterberg befindet sich einer der sechs Sternguckerplätze. Zudem finden am ersten Samstag im Monat (außer in der Winterpause) in der Sternwarte öffentliche Vorträge mit anschließender gemeinsamer Beobachtung statt.

ADRESSE

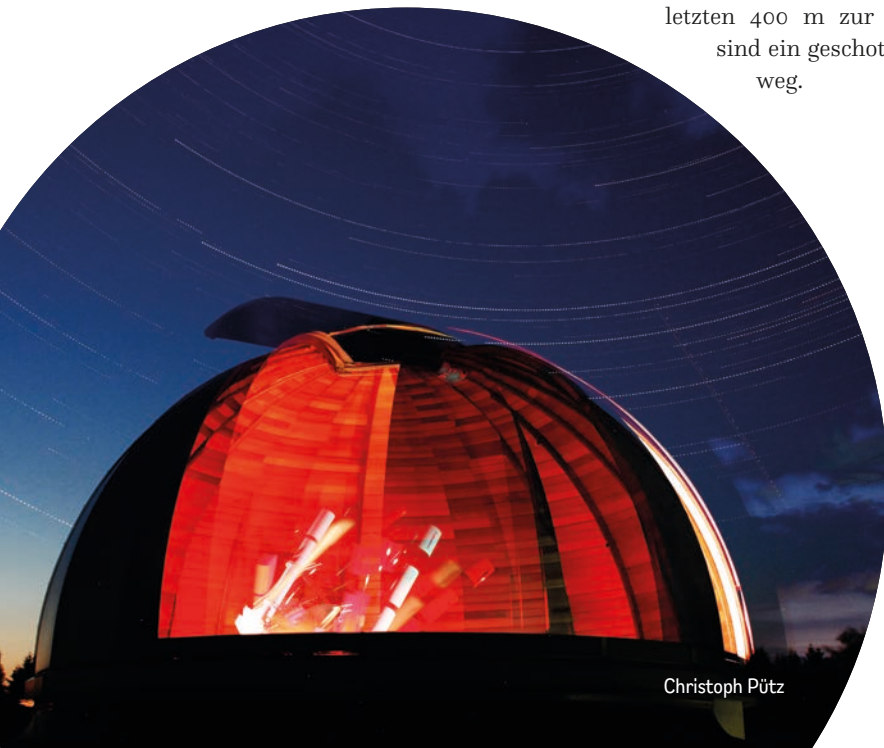
EINGABE FÜR DAS PKW-NAVI

Peterbergstraße 70
66620 Nonnweiler

sternwarte-peterberg.de

ANFAHRT

Es gibt mehrere Möglichkeiten, zur Sternwarte zu kommen: aus Bosen, Braunshausen und Eiweiler. Bitte beachten: Die letzten 400 m zur Sternwarte sind ein geschotterter Feldweg.



WELTRAUM-ATELIER MOSBERG-RICHWEILER

Space mit allen Sinnen. Im Weltraum-Atelier wird der Kosmos für Klein und Groß ‚begreifbar‘. Du erlebst Astronomie und Raumfahrt in rustikalem Ambiente einer historischen Bauernhaus-Scheune und kannst preisgekrönte großformatige Himmelsaufnahmen aus dem Fundus des saarländischen Astrofotografen Sebastian Voltmer bewundern. Im Planetarium wird der Sternenhimmel in einer 360 Grad-Umsicht dargestellt.

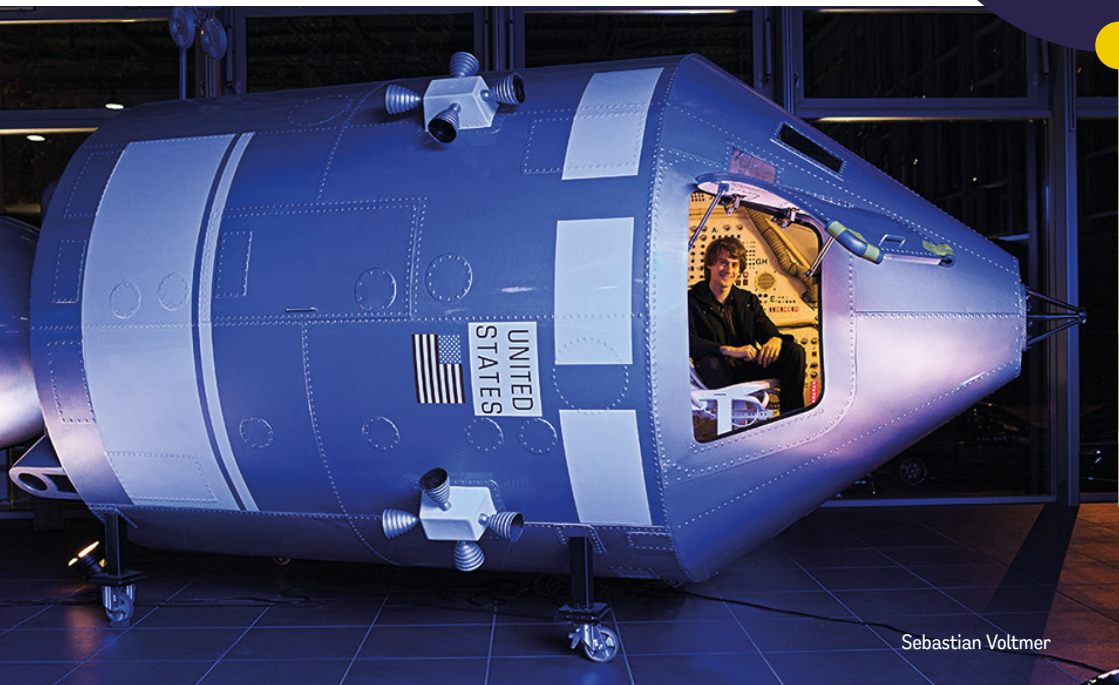
BESONDERHEITEN

Hauptattraktion ist die zum Kinostart des Films „Apollo 13“ aus dem Jahr 1995 mit Tom Hanks nachgebaute Apollo 13-Raumkapsel. Einmal im Cockpit Platz nehmen und die Reise zum Mond nachempfinden.

ADRESSE

Bornwiesstraße 1
66625 Nohfelden-Mosberg-Richweiler

apollo-13.eu



PLANETENWANDERWEG NONNWEILER

Per Anhalter durch die Galaxis? Geh doch einfach zu Fuß über den Planetenwanderweg Nonnweiler. Der Ausgangspunkt deiner intergalaktischen Wanderung ist auf dem Staudamm der Talsperre Nonnweiler oberhalb des gleichnamigen Kurortes.



Raumsondenaufnahme des "Wasserplaneten" Erde. Fast dreiviertel seiner Oberfläche ist mit Wasser bedeckt. Es reflektiert das durch die Erdatmosphäre entstandene Himmelsblau.

Klaus-Peter Kappest

BESONDERHEITEN

Einzelne Stationen bestehend aus informativen Text- und Bildtafeln zur Erläuterung der maßstabsgerechten Planeten (1:1 Milliarde)

ADRESSE

An der Talsperre
66620 Nonnweiler

nonnweiler.de/tourismus/sehenswertes/talsperre-nonnweiler

STERNEN-LABYRINTH NONNWEILER

Die Sterne zum Greifen nah. Worin unterscheidet sich ein bestimmter Stern von anderen? Wie weit ist er von uns entfernt? Antworten auf diese und viele weitere Fragen erlangst du im Sternen-Labyrinth Nonnweiler. Es ist eine perfekte Ergänzung zum Planetenwanderweg.

BESONDERHEITEN

16 ausgewählte Sterne mit den dazugehörigen Sternbildern. Diese sind über den Ort Nonnweiler, in Anlehnung an die Ausrichtung am Firmament, verteilt. Alle Stationen sind barrierefrei.

ADRESSE

Dorfplatz
66620 Nonnweiler

nonnweiler.de/tourismus/sehenswertes/sternen-labyrinth-nonnweiler



EIWEILER ZERTIFIZIERUNG ALS INTERNATIONAL DARK SKY COMMUNITY

Der Ortsteil Eiweiler der Gemeinde Nohfelden wurde von der DarkSky International als International Dark Sky Community zertifiziert. Die Auszeichnung von Eiweiler als Sternendorf ist ein bedeutender Schritt für das Projekt Sankt Wendeler Sternenland, in dessen Rahmen Eiweiler seine komplette Beleuchtung im Juni 2021 auf ein modernes, zeit- und präsenzgesteuertes System umgestellt hat.

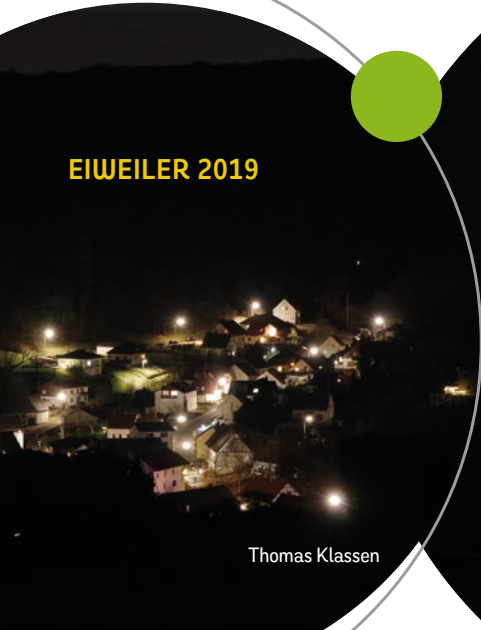
Diese innovative Technologie sorgt dafür, dass die Beleuchtung nur dann aktiviert

wird, wenn sie wirklich benötigt wird. Die Umstellung auf diese energieeffiziente Beleuchtung trägt maßgeblich zur Reduzierung der Lichtverschmutzung bei und ermöglicht es den Bewohnern und Besuchern, den Nachthimmel in seiner ganzen Pracht zu erleben. Durch die Verringerung des künstlichen Lichts wird nicht nur die Astronomie gefördert, sondern auch die heimische Tierwelt geschützt, die auf natürliche Lichtverhältnisse angewiesen ist.

sankt-wendeler-sternenland.de/modelldorf-eiweiler/zertifizierung-eiweiler-als-international-dark-sky-community



EIWEILER 2019



Thomas Klassen

EIWEILER 2022



Thomas Klassen



Sankt Wendeler Land

Touristik & Freizeit

Touristik & Freizeit Sankt Wendeler Land

Am Seehafen 1
66625 Nohfelden-Bosen

T +49 6851 801-8000
F +49 6851 801-8020
tourist-info@bostalsee.de
sankt-wendeler-land.de

Bahn- und Busauskunft (auch
deutschlandweit) im Internet:
saarfahrplan.de

Stand 02/2025 - Änderungen vorbehalten

Frankfurt

