

# LAND GANG

**INTERESSANTE UND  
SPANNENDE ORTE  
IM SANKT WENDELER LAND**


Ohne

**WENN**

und

**ABER**

– Sahnestück  
Saarland

A misty sunset over a row of kayaks on a body of water. The sky is a gradient of orange and purple, with a thick layer of mist or fog hanging over the water. In the foreground, several kayaks are lined up, their dark hulls and colorful fins visible. The water is calm, reflecting the colors of the sky and the mist. The overall mood is serene and atmospheric.

Entdecken Sie die interessantesten und spannendsten Orte. Verweilen und staunen Sie über die Vielfalt, Einzigartigkeit und auch Mystik unserer Region. Und wenn Sie beim Besteigen des Keltenwalls

genau hinhören, werden Sie vielleicht den ein oder anderen Kelten wahrnehmen, wie er die letzten Steine hinzufügt.

Wir freuen uns auf Sie!

*Aus Gründen der besseren Lesbarkeit wird auf die gleichzeitige Verwendung der Sprachformen männlich, weiblich und divers (m/w/d) verzichtet. Sämtliche Personenbezeichnungen gelten gleichermaßen für alle Geschlechter.*

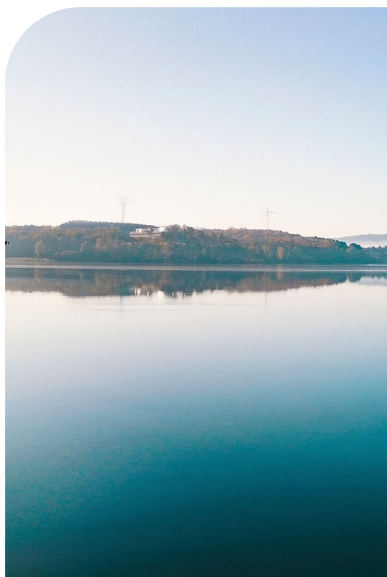
# UNSER BOS TAL SEE

Mit den Füßen im warmen Sand, dem leisen Rauschen der Wellen lauschen und den Blick über's blaue Wasser in die Ferne schweifen lassen.

Urlaub am Meer? Nein, sondern am größten Freizeitsee Südwestdeutschlands – dem Bostalsee.

Ein Eldorado für Wasserliebhaber: cruisen mit dem Segelboot, paddeln auf dem Stand-Up-Paddling-Board, mit Muskelkraft das Tretboot antreiben, gleiten auf dem Surfbrett oder beschaulich mit der Angelrute Fische fangen. Für Neulinge gibt es Surf- und Segelschulen. Der Sprung ins kühle Nass darf natürlich nicht

fehlen. Die beiden Strandbäder Bosen und Gonneseiler laden nicht nur dazu ein, die Seele baumeln zu lassen, sondern auch schwimmen zu gehen oder das Treiben auf dem See zu beobachten. Wer lieber außerhalb des Wassers



aktiv sein möchte, kann dies auf dem sieben Kilometer langen Seerundweg tun. Für das leibliche Wohl unterwegs ist gesorgt.

Wir Saarländer sind für unsere Gastfreundschaft, gepaart mit französischem Charme, bekannt und lieben es, Feste zu feiern. Von Mai bis September begeistern wir mit verschiedensten Events wie dem Seefest am letzten Juliwochenende, dessen Abschluss in ein musikalisches Feuerwerk mündet, oder sportlichen Veranstaltungen wie dem Triathlon.

Camperherzen schlagen beim Angebot des Campingplatzes Bostalsee höher: Es gibt Mietwohn-

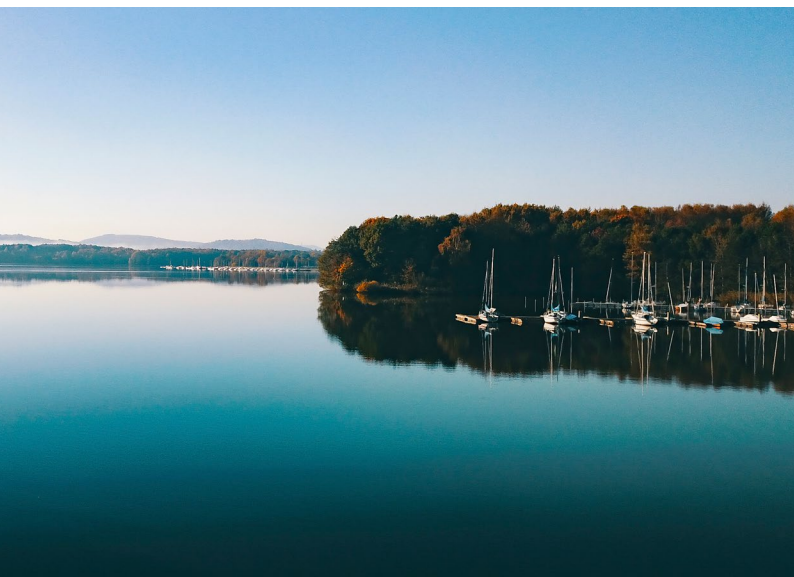
wagen, Reisemobil- und Wohnwagenstellplätze, Gruppenzeltplätze, großzügige Sanitäreanlagen und Märchenhäuser mit Figuren wie dem Froschkönig oder der guten Fee, die Märchen nicht nur für die Kleinen wahr werden lassen.

#### *Lage*

Am Seehafen 1  
66625 Nohfelden-Bosen

#### *Kontakt*

Touristik & Freizeit  
Sankt Wendeler Land  
Am Seehafen 1  
66625 Nohfelden-Bosen  
T +49 6851 801-8100  
[bostalsee.de](http://bostalsee.de)



# FAMILIE

## TIERISCH GUT

Hier ein Mäh, da ein Grunzen und zwischendurch der Schrei eines Raubvogels. Ein ganz normaler Tag im Naturwildpark Freisen und bei über 400 Tieren nicht verwunderlich. Auf dem Rundweg treffen Sie putzige Waschbären, geschäftige Affen, neugierige Lamas und freilaufendes Rot- und Damwild. Bei den Flugvorführungen gleiten Adler, Eule, Falke und Co. knapp

über Ihre Köpfe hinweg. Nicht, dass Ihnen Ihr Essen weggeschnappt wird!

### *Lage*

Hermbacher Hof 2  
66629 Freisen

### *Kontakt*

Naturwildpark Freisen  
Jörg Broszeit  
Hermbacher Hof 2  
66629 Freisen  
T +49 170 7421800  
[natur-wildpark-freisen.de](http://natur-wildpark-freisen.de)





## WASSERSPIELPLATZ

Plitsch platsch und ganz viel Matsch heißt es auf dem Wasserspielplatz am Bostalsee. Da wird nach Herzenslust gebuddelt, geklettert, mit Wasser gespritzt und über Hängeseilbrücken balanciert, während sich die Eltern eine entspannte Pause an der Seepromenade gönnen.

### *Lage*

Am Seehafen 1  
66625 Nohfelden-Bosen

### *Kontakt*

Touristik & Freizeit  
Sankt Wendeler Land  
Am Seehafen 1  
66625 Nohfelden-Bosen  
T +49 6851 801-8100  
[bostalsee.de](http://bostalsee.de)

## RODELN IM SOMMER!

Der Lift befördert den Schlitten den Peterberg hi-

nauf. Er steigt höher und höher. Auf dem Gipfel angekommen heißt es »Bahn frei!« und schon saust der Fahrer auf seinem Schlitten die Bahn hinunter. Die Geschwindigkeit ist frei wählbar. Unten angekommen geht es direkt weiter zum Rutschenparadies, auf das Bungee-Trampolin oder vielleicht doch lieber auf den Druiden-Spielplatz. Das Freizeitzentrum Peterberg macht's möglich.

### *Lage*

Zum Wäldchen 3  
66620 Nonnweiler-  
Braunshausen

### *Kontakt*

Freizeitzentrum Peterberg  
Zum Wäldchen 3  
66620 Nonnweiler-  
Braunshausen  
T +49 6873 91134  
(Ansagedienst)  
[freizeitzentrum-peterberg.de](http://freizeitzentrum-peterberg.de)



Wanderung über den kinderfreundlichen Nahequelle-Pfad ein Picknick in vollem Gange. Ein Erlebnisort für die ganze Familie.

*Lage*

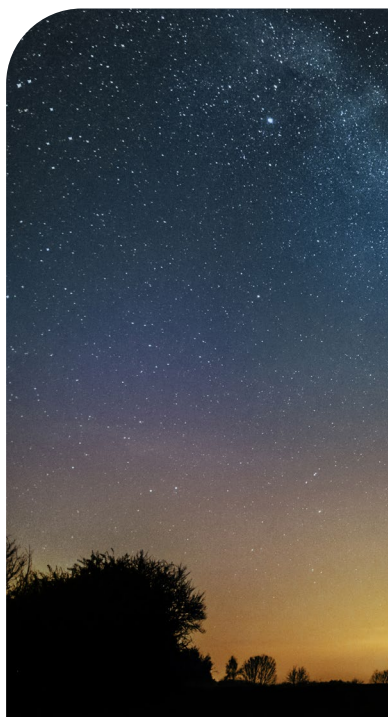
Zur Nahequelle  
66625 Nohfelden-Selbach

*Kontakt*

Gemeinde Nohfelden  
An der Burg  
66625 Nohfelden  
T +49 6852 885-0  
[nohfelden.de](http://nohfelden.de)

**FAMILIE SEIN**

Fröhliches Kinderlachen schallt über den Parkplatz, unterbrochen vom Meckern einer Ziege oder dem IAH eines Esels. Ein Pfau schlägt sein Rad und das Damwild freut sich über Streichel- und Futtereinheiten. Auf dem Abenteuerspielplatz toben alle Altersklassen und an der Grillhütte ist nach einer abwechslungsreichen





## Nach den Sternen greifen

»Bis zur Unendlichkeit...«  
oder »Auf zum Mond«  
heißt es im Weltraum-  
Atelier in Mosberg-Rich-  
weiler. Die Sonne und den  
Sternenhimmel mit dem  
Teleskop beobachten, ein-  
mal Astronaut sein und  
Platz in der nachgebilde-  
ten Apollo 13-Raumkapsel  
nehmen sowie Astronomie  
und Raumfahrt hautnah  
erleben.

### *Lage*

Bornwiesstraße 1  
66625 Nohfelden-Mosberg-  
Richweiler

### *Kontakt*

Weltraum-Atelier  
Nohfelden  
Bornwiesstraße 1  
66625 Nohfelden-Mosberg-  
Richweiler  
T +49 162 4316762  
[apollo-13.eu](mailto:apollo-13.eu)





## ASTRO-ERLEBNISWEG

Welcher ist der größte Planet in unserem Sonnensystem oder aus was besteht die Milchstraße? Antworten auf diese Fragen sowie spannende Einblicke in den Weltraum erhalten Astronomiefans auf einer galaktischen Reise rund um den Bostalsee, wo sie spielerisch in die Welt der Sterne und Planeten eintauchen können.

### Lage

Am Seehafen 1  
66625 Nohfelden-Bosen

### Kontakt

Touristik & Freizeit  
Sankt Wendeler Land  
Am Seehafen 1  
66625 Nohfelden-Bosen  
T +49 6851 801-8000  
[sankt-wendeler-land.de](http://sankt-wendeler-land.de)



## MEHR ALS NUR EIN ORT

Im Market Dome tummeln sich die Gäste. Das Herzstück des Center Parcs Bostalsee lädt zum Essen, Bowlen oder zu einer Runde Indoor Minigolf ein. Um die Ecke geht es ins Tropenerlebnisbad Aqua Mundo mit 31°C Luft- und Wassertemperatur. Ein exotisches Ambiente, rasante Wasserserrutschen, ein Wellenbecken und ein Whirlpool vervollständigen Ihren Tag zu einem Wassererlebnistag.

### Lage

Lindenallee 1  
66625 Nohfelden-  
Gonnesweiler

### Kontakt

Center Parcs Park Bostalsee  
Lindenallee 1  
66625 Nohfelden-  
Gonnesweiler  
T +49 6852 90280  
[tagesausflugcenterparcs.de](http://tagesausflugcenterparcs.de)



## Drachenstark

Schon von draußen ist zu hören, wie viel Spaß die Kinder im Indoor-Spielparadies Bosiland haben. Da wird gerutscht was das Zeug hält, gehüpft bis einem schwindelig wird, geklettert bis zum geht nicht mehr und auf der Kartbahn sein Bestes gegeben.

### Lage

Am Seehafen 5  
66625 Nohfelden-Bosen

### Kontakt

Bosiland Hallenspielplatz  
Am Seehafen 5  
66625 Nohfelden-Bosen  
T +49 6852 8969624  
[bosiland.de](http://bosiland.de)

## Könige der Wasserwelt

Pack die Badehose ein, 'den Rest' der Familie und auch Freunde und auf geht's in die blaue Wasserwelt. Schwungvoll vom Startblock springen, Bahnen ziehen oder sich treiben lassen und den Kleinen bei ihren Wasserspielen zuschauen. Schwimmvergnügen pur in den Frei- und Hallenbädern des Sankt Wendeler Lands.

### FREIBÄDER

Freibad  
St. Wendel  
Am Schwimmbad 10  
66606 St. Wendel  
T +49 6851 809-1938

Naturfreibad Primstal  
Am Schwimmbad 4  
66620 Nonnweiler-  
Primstal  
T +49 6875 311

Strandbad Bosen  
Am Seehafen  
66625 Nohfelden-Bosen  
T +49 6851 801-8100

Strandbad Gonneseweiler  
Lindenallee  
66625 Nohfelden-  
Gonneseweiler  
T +49 6851 801-8100

Wandelbares  
Weiselbergbad Oberkirchen  
Zum Schwimmbad 7  
66629 Freisen-Oberkirchen  
T +49 6855 6880





## **HALLENBÄDER**

Wandelbares

Weiselbergbad Oberkirchen

Zum Schwimmbad 7

66629 Freisen-Oberkirchen

T +49 6855 6880

Erlebnisbad Schaumberg

Zum Erlebnispark 1

66636 Tholey

T +49 6853 91110

Wendelinus Hallenbad

Welvertstraße 1

66606 St. Wendel

T +49 6851 809-1937

Hochwaldbad Nonnweiler

Trierer Straße 2a

66620 Nonnweiler

T +49 6873 539

Schwimmbad Urexweiler

Im Brühl 2

66646 Marpingen-

Urexweiler

T +49 6827 2202

Aqua Mundo

im Center Parcs

Park Bostalsee

Lindenallee 1

66625 Nohfelden-

Gonnesweiler

T +49 6852 90280

## **CALISTHENICS- UND FITNESSPARKS IM SANKT WENDELER LAND**

Die Muskeln anspannen, frische Luft durch die Lungen ziehen und die Kraft des Körpers im Freien entfalten.

Bereit für das nächste Outdoor-Workout.

Calisthenics Park Oberthal  
Groniger Straße  
66649 Oberthal

Fitnesspark Urweiler  
Turnerstraße  
66606 St. Wendel-Urweiler

## **AUF SCHNELLEN ROLLEN**

Das Geräusch von Rollen auf Asphalt ist im Skaterpark des Wendelinus-Freizeitparks an der Tagesordnung. Bei Skate-Elementen wie Fun-, Curb- oder Kombibox, Snakerun, Quaterpipe und Ramps zeigen Anfänger und Profis ihr Können.

*Lage*  
Tholeyer Straße  
66606 St. Wendel

*Kontakt*  
T +49 6851 809-1926  
[sankt-wendel.de](http://sankt-wendel.de)





## WIE IM MÄRCHEN

Beim Betreten des Märchendorfs auf dem Campingplatz Bostalsee fühlt man sich in die Welt der Gebrüder Grimm versetzt: Liebevoll eingerichtete Holzhäuschen, Platz zum Toben und ein hauseigenes Spielgerät lassen Kinderherzen höherschlagen und Märchen wahr werden.

### *Lage*

Am Campingplatz 1  
66625 Nohfelden-Bosen

### *Kontakt*

Campingplatz Bostalsee  
Am Campingplatz 1  
66625 Nohfelden-Bosen  
T +49 6851 801-8050  
[camping.bostalsee.de](http://camping.bostalsee.de)

# FREI ZEIT

## SPANNEN, ZIELEN - TREFFER!

Mit Pfeil und Bogen durchs Gelände streifen und einmal Robin Hood sein. Hinter jedem Baum und jeder Biegung ein potenzielles Ziel erwartend. Und wenn es dann soweit ist, tief Luft holen, anvisieren und loslassen. Auf dem Schaumberger Bogensport-Parcours in Tholey und dem Biberburg-Parcours in Marpingen-Berschweiler ist diese Erfahrung zum Greifen nah.

*Auf die Plätze,  
fertig, los!*

### Lage

Biberburg-Parcours in  
Marpingen-Berschweiler,  
Schaumberger Bogensport-  
Parcours in Tholey

### Kontakt

DK Bow-Factory  
Zum Erlebnispark 1  
66636 Tholey  
T +49 177 1652485  
[dk-bowfactory.de](http://dk-bowfactory.de)





## MIT 1 PS INS ABENTEUER

Was gibt es Schöneres als auf dem Rücken eines Pferdes die Landschaft zu erkunden? Im gemächlichen Schritt durch weite Felder und dichte Wälder streifen, im schnellen Galopp den Wind in den Haaren spüren und ein Gefühl der Freiheit und Sorglosigkeit erfahren.



### REITERHÖFE/ ERLEBNISHÖFE IM SANKT WENDELER LAND

Gestüt Nahetal  
Nahetalstraße 53  
66625 Nohfelden-  
Gonnesweiler  
T +49 6852 92105  
[gestuet-nahetal.de](http://gestuet-nahetal.de)

Mühlberghof  
Söterner Straße  
66625 Nohfelden-  
Gonnesweiler  
T +49 6852 82628  
[muehlberghof-bostalsee.de](http://muehlberghof-bostalsee.de)

Hinkelsberghof  
Hinkelsberger Hof 1  
66606 St. Wendel-  
Leitersweiler  
T +49 151 72011880  
[hinkelsberghof.de](http://hinkelsberghof.de)

Akazienhof  
Lohbachweg  
66636 Tholey-Scheuern  
T +49 6888 5201

Weierhof  
Weierhof 1  
66625 Nohfelden-Sötern  
T +49 177 3614178  
[weierhof-soetern.de](http://weierhof-soetern.de)

Weilerhof  
Weilerweg  
66625 Nohfelden-  
Neunkirchen/Nahe  
T +49 6852 902995  
[weilerhof-bostalsee.de](http://weilerhof-bostalsee.de)

Hütherhof  
Hütherhof  
66606 St. Wendel-Alsfassen  
T +49 6851 806201  
[huetherhof.de](http://huetherhof.de)



### **BEREIT ZUM ABSCHLAG**

Der Golfschläger liegt gut in der Hand, das Tee ist bereits im Boden versenkt, der Golfball platziert. Ein paar Probeschwünge für den richtigen Winkel und schon prallt das Eisen auf den Ball. Gekonnt eingelocht. Weiter geht's zum nächsten Abschlag.

Wendelinus Golfpark  
Golfparkallee 1  
66606 St. Wendel  
T +49 6851 979800  
[golf-absolute.de/stwendel](http://golf-absolute.de/stwendel)

Golfpark Bostalsee  
Heidehof 3  
66625 Nohfelden-Eisen  
T +49 6852 991470  
[golfpark-bostalsee.de](http://golfpark-bostalsee.de)

### **ALLES STEHT KOPF**

Ein Haus an sich ist jedem bekannt. Aber was wäre, wenn man ein komplett eingerichtetes Haus auf den Kopf drehen und schräg stellen würde? Finden Sie es selbst heraus und betrachten Sie alles einmal aus einer anderen Perspektive.

*Kontakt*  
Das Haus steht Kopf  
Lindenallee 1  
66625 Nohfelden-  
Gonnesweiler  
T +49 178 1860307  
[das-haus-steht-kopf.de](http://das-haus-steht-kopf.de)

## FÜR MUTIGE SENKRECHTSTARTER

Die steile Wand ragt senkrecht empor, die Ausrüstung ist angelegt, die ersten Griffe sind gemacht und der Ehrgeiz ist geweckt. Mit Mut und Kraft zum »Gipfelkreuz«, das Ziel immer vor Augen.

*Sie wollen  
hoch hinaus?*

Rocklands Kletterzentrum  
(Indoor)

Willi-Graf-Straße 3

66606 St. Wendel

T +49 6851 8024114

[rocklands-climbing.com](http://rocklands-climbing.com)

Kinder-Kletter-Parcours  
(Outdoor)

Im Center Parcs Park

Bostalsee

T +49 6852 90280

[tagesausflugcenterparcs.de](http://tagesausflugcenterparcs.de)



## ÜBER DEN WOLKEN

Der große Traum, Pilot zu sein, kann in Marpingen Wirklichkeit werden. Im Motorsegler oder Segelflugzeug vom Wind getragen werden, die Welt von oben sehen, alle Ängste und Sorgen über Bord werfen und die grenzenlose Freiheit in vollen Zügen genießen.



### *Lage*

Am Segelflugplatz 1  
66646 Marpingen

### *Kontakt*

Segelflugzentrum  
Marpingen  
Am Segelflugplatz 1  
66646 Marpingen  
T +49 6853 4774  
[aeroclub-saar.de](http://aeroclub-saar.de)



## **BALANCEAKT AUF ZWEI RÄDERN**

Da stehen sie, die Segways, mit einer Lenkstange, einer Trittlfläche und zwei Rädern und warten nur darauf, losfahren zu dürfen. Helme auf, Segway an, kurz nach vorne gebeugt und schon geht sie los, die wilde Fahrt durch das Sankt Wendeler Land.

### *Lage*

Am Seehafen 4  
66625 Nohfelden-Bosen

### *Kontakt*

hin & weg  
Am Seehafen 4  
66625 Nohfelden-Bosen  
T +49 157 51467701  
[hinundweg-bostalsee.de](http://hinundweg-bostalsee.de)

## **FUSSBALL EINGELOCHT**

Das ist ja wie beim Mini-golf! Und doch ganz anders. Beim Fußballgolf gibt es keine Schläger und es werden keine Golf-, sondern Fußbälle eingelocht. Die Regeln lauten: Wer den Ball mit den wenigsten Schüssen einlocht, gewinnt. Hier ist Geschicklichkeit gefragt.

### *Lage*

Am Seehafen  
66625 Nohfelden-Bosen

### *Kontakt*

Fußballgolf am Bostalsee  
Am Seehafen  
66625 Nohfelden-Bosen  
T +49 151 51870045  
[fussballgolf-bostalsee.de](http://fussballgolf-bostalsee.de)

## UNTEN IM SEE

Kleine Blubberbläschen steigen auf, die Sicht ist getrübt, ab und zu huscht ein Fisch vorbei. Wir befinden uns auf dem Grund des Bostalsees und sind auf der Suche nach dem versunkenen Boot. Ob sich darin auch ein Schatz befindet? Finden wir es heraus!

### *Lage*

Bostalsee

### *Kontakt*

Rettungswache des

Bostalsees

Am Seehafen 1

66625 Nohfelden-Bosen

T +49 6852 801-8125

[bostalsee.de](http://bostalsee.de)



## BITTE EINSTEIGEN

Tschu tschu tschu die Eisenbahn, wer will mit der Ostertalbahn fahren? In aufgearbeiteten Lokomotiven und Waggons aus den 1950er und 1960er Jahren genießen Sie auf der Strecke zwischen Ottweiler und Schwarzerden das Rattern der Bahnschwellen und den Blick auf die vorbeiziehende Landschaft.

### *Lage*

Zwischen Schwarzerden und Ottweiler

### *Kontakt*

Arbeitskreis Ostertalbahn e. V.

Im Bremmer 10  
66606 St. Wendel-  
Niederkirchen  
T +49 6384 7991  
[ostertalbahn.de](http://ostertalbahn.de)



## DER BLICK IN DEN HIMMEL

Die Menschheit war schon immer vom Weltraum fasziniert, von den unendlichen Weiten und dem Blick in den Sternenhimmel. Mit Sitz auf dem 584 m hohen Peterberg und keinen direkten Nachbarn ist der Blick in den Nachthimmel von der Sternwarte Peterberg aus bei gutem Wetter ganz klar. In öffentlichen Vorträgen und Führungen lernen Sie Interessantes rund um das Thema Astronomie und können das Peterberger Halbmeter-Teleskop besichtigen.

Auf unseren sechs Stern-guckerplätzen lässt sich der nächtliche Sternenhimmel mit Hilfe von drehbarer Sternkarte, Infotafel, Polarsternfinder und Fern-

glasaufsetzern besonders gut beobachten.

*sankt-wendeler-sternenland.de/sternguckerplaetze*

### Lage

Peterbergstraße 70  
66620 Nonnweiler-  
Braunshausen

### Kontakt

Verein der Amateur-  
astronomen des  
Saarlandes e.V.

Peterbergstraße 70  
66620 Nonnweiler-  
Braunshausen

T +49 6873 91556

*sternwarte-peterberg.de*

Weiteres zum Thema Astro-Tourismus im Sankt Wendeler Land finden Sie unter *sankt-wendeler-sternenland.de*





## Eine Ode an die Sinne

Gärten sind ein Ort der Ruhe und Erholung. Der Duft der Blumen kitzelt in der Nase und die Blütenpracht ist eine Wohltat für die Augen. Manche Gärten sind sogar nicht nur schön anzusehen, sondern können mit ihren Kräutern, aus denen Tees und Salben hergestellt werden, auch sehr nützlich sein.

Klostergarten der Benediktinerabtei St. Mauritius Tholey  
Römerallee 5  
66636 Tholey  
T +49 6853 508-66  
[tholey.de](http://tholey.de)

Dr. Potempa's Gift- und Heilkräutergarten  
An der Kupferschmelz 6  
66625 Nohfelden-Türkismühle  
T +49 6852 802744  
[gift-heilkraeutergarten.de](http://gift-heilkraeutergarten.de)



Paradiesgarten des Landgasthofs Paulus  
Prälat-Faber-Straße 2-4  
66620 Nonnweiler-Sitzerath  
T +49 6873 91011  
[landgasthof-paulus.de](http://landgasthof-paulus.de)

Kräutergarten des Wendelinushofs St. Wendel  
Wendelinushof  
66606 St. Wendel  
T +49 6851 93987-0  
[wendelinushof.de](http://wendelinushof.de)

Biblisch-christlicher Garten an der Margarethenkirche in Niederkirchen  
Paul-Gerhardt-Straße 6  
66606 St. Wendel-Niederkirchen  
T +49 6856 241

# EVENTS

## WEIHNACHTS- UND MITTELALTERMARKT IN ST. WENDEL

Überall emsiges Treiben, die engen Gassen sind gefüllt mit Holzständen, der Duft von Glühwein, Zimt und frischem Gebäck weht um die Nase und an jeder Ecke begeistern Musikannten, Gaukler und Handwerker mit ihren Darbietungen: Weihnachtszeit in St. Wendel.

*Unvergessliche  
Erlebnisse*





### **EIN FEST FÜR ALLE SINNE IN THOLEY**

Sehen, Hören, Riechen, Schmecken, Fühlen. All das ist auf dem Kräutermarkt in Tholey mit seinen Kräuterprodukten möglich. Zeitgleich lädt die Abtei Tholey zum Klosterfest ein.

### **OSTERMARKT IN ST. WENDEL**

Häschen hüpf! Und nicht nur ein Hase ist auf dem Ostermarkt in St. Wendel unterwegs. Egal wohin man schaut: Eine prächtige Osterkrone auf dem Brunnen des Schloßplatzes, das »klingende Hasendorf«, ein Riesen-Osterei und Mitmach-Aktionen für die Kinder bringen hasenstarken Spaß.



## **KUNST ZUM ANFASSEN IN OBERTHAL**

Scherben bringen Glück, jedoch wollen wir unsere Keramik auf dem Töpfer- und Keramikmarkt in Oberthal in einem Stück. Fröhlich und farbig springt sie direkt ins Auge und auf den Drehscheiben der Töpfer entstehen kleine Kunstwerke wie Vasen, Töpfe und Zierbrunnen.



## **Z WIE ZAUBEREI IN ST. WENDEL**

Hex hex oder Abrakadabra sind allseits bekannte Zauberworte und besonders passend für das Zauberfestival in St. Wendel. Da wird gezaubert, geblödet und gestaunt und nicht nur kleine Magier bekommen große Augen, wenn es heißt: Vorhang auf!

## **MARKT, MUSIK UND MUMMENSCHANZ IN NOHFELDEN UND FREISEN**

Der Klang von Trommeln, Sackpfeifen und Schalmainen hallt über das Gelände. Der Geruch von Feuer liegt in der Luft, während Feuerwerker und Jongleure ihre Flammen im Takt bändigen. Händler preisen ihre Waren an und in der Taverne laden Honigwein und Gerstensaft zum Verweilen ein. Seiet willkommen auf den Mittelaltermärkten zu Nohfelden und Freisen.

## **WEITERE REGIONALE VERANSTALTUNGEN**

Im Sankt Wendeler Land  
haben wir aber noch viel,  
viel mehr zu bieten. Werfen  
Sie einen Blick in unseren  
Veranstaltungskalender  
unter  
*[sankt-wendeler-land.de](http://sankt-wendeler-land.de)*





## **ALLE EINSTEIGEN!**

Unsere TouristikLinie „Steig ein Fahr mit“ bringt Sie von Karfreitag bis zum Ende der Herbstferien an den Wochenenden und Feiertagen sowie in den saarländischen Ferien täglich zu pulsierenden Events, aufregenden Kulturschätzen und abenteuerlichen Freizeitaktivitäten in der Region.

Also fix von einem Highlight zum nächsten.

Mit unseren vier Linien (T1 – T4) können Sie bequem und problemlos an allen Haltestellen ein- und aussteigen und das Sankt Wendeler Land mit seinen Attraktionen ganz nach Ihren Wünschen näher kennenlernen.

Und damit Sie auch schnell von A nach B kommen, fährt jede Linie alle zwei Stunden in der Zeit von 9 - 18 Uhr.

In der TouristikLinie werden alle Tickets, die im saarVV gelten, sowie die Saarland Card akzeptiert. Unsere Busse sind zudem barrierefrei und die Mitnahme von Hunden und Fahrrädern ist ebenso möglich.



*Tickets*



*Fahrpläne*



Steig ein,  
fahr mit!

# KIRCHEN & KAPELLEN

## HOCHWALDDOM ST. HUBERTUS IN NONNWEILER

Seit über 100 Jahren steht die katholische Pfarrkirche in Nonnweiler und ist im Ortsbild nicht mehr wegzudenken. Der Haupteingang ist verziert mit Nägeln von Nagelschmieden aus der Region und im Inneren erwarten Sie der aus Holz geschnitzte Hochaltar, der die Geschichte des Heiligen Hubertus anschaulich darstellt, sowie das Hubertushorn und der Hubertusschlüssel aus dem 12. Jahrhundert.

### *Lage*

Trierer Straße 1  
66620 Nonnweiler

### *Kontakt*

Tourist Info Nonnweiler  
Trierer Straße 5  
66620 Nonnweiler  
T +49 6873 660-14  
[nonnweiler.de](http://nonnweiler.de)

## **BLASIUSKAPELLE**

Hoch oben auf dem Blasiusberg in Bergweiler steht die Blasiuskapelle, deren Entstehung bis ins 13. Jahr-





hundert zurückreicht. Im Inneren befinden sich drei Barockaltäre mit Figuren der Heiligen St. Blasius, St. Markus und St. Wendelinus.

*Lage*

Blasiusberg 7  
66636 Tholey-Bergweiler

*Kontakt*

Tourist-Information  
Gemeinde Tholey  
Römerallee 5  
66636 Tholey  
T +49 6853 508-66  
[tholey.de](http://tholey.de)

**DAS ÄLTESTE  
KLOSTER DEUTSCHLANDS**

Das typische Läuten der Glocken kündigt den beginnenden Gottesdienst an. In der Tat gibt es in der Abtei Tholey immer noch Benediktinermönche, die

ihren Glauben leben. Highlights der Abteikirche sind die drei Chorfenster des weltberühmten Künstlers Gerhard Richter sowie die farbenfrohen Fenster von Mahbuba Maqsoodi, die Szenen aus der Bibel darstellen. Der barocke Klostergarten lädt zu einem Spaziergang ein und im Besucherzentrum finden sich abteieigene Produkte wie Honig, Marmelade und ein besonderer Gin aus der Klosterbrennerei.

*Lage*

Römerallee 5  
66636 Tholey

*Kontakt*

Tourist-Information  
Gemeinde Tholey  
Römerallee 5  
66636 Tholey  
T +49 6853 508-66  
[tholey.de](http://tholey.de)

## **KATHREINENKAPELLE IN SELBACH**

In der Birkenfelder Straße in Selbach begrüßt Sie die aus dem 16. Jahrhundert stammende Kapelle St. Antonius, auch Kathreinenkapelle genannt. Einmalig anzusehen sind der vollständig erhaltene spätbarocke Kreuzweg und der Turm aus dem 13. Jahrhundert.

### *Lage*

Birkenfelder Straße  
66625 Nohfelden-Selbach

### *Kontakt*

Gemeinde Nohfelden  
An der Burg  
66625 Nohfelden  
T +49 6852 885-0  
[nohfelden.de](http://nohfelden.de)

## **ZUR EHRUNG DER MUTTER GOTTES**

Fast 150 Jahre ist es her, dass die Mutter Gottes drei Mädchen erschienen sein soll. Seitdem pilgern die Menschen in den Härtelwald bei Marpingen und beten an der dort entstandenen Marienverehrungsstätte zur Gottesmutter.



An der Marienkapelle mit Grotte, dem Kreuzweg mit der Kreuzigungsgruppe sowie an der Marienquelle halten die Pilger Andacht.

*Lage*

Kapellenweg  
66646 Marpingen

*Kontakt*

Gemeinde Marpingen  
Urexweilerstraße 11  
66646 Marpingen  
T +49 6853 9116-0  
[marpingen.de](http://marpingen.de)

**MISSIONSHAUS**

Weit sichtbar über der Stadt St. Wendel thront das Missionshaus. 1898 von den Steyler Missionaren gegründet, beinhaltet es die Missionshauskirche und dient als Aufenthaltsort und Altersruhesitz der zurückgekehrten Mitbrüder. In der Nähe befinden sich der Wendelinushof mit Tierhaltung, Werkstätten für Menschen mit Behinderung, eine Gärtnerei und eine Gastronomie.

*Lage*

Missionshausstraße 50  
66606 St. Wendel

*Kontakt*

Missionshaus St. Wendel  
Missionshausstraße 50  
66606 St. Wendel  
T +49 6851 805-0  
[steyler.de](http://steyler.de)



## **NEPOMUKKAPELLE IN GONNESWEILER**

Als einziger Teil des Gonesweiler Schlosses überstand die Nepomukkapelle die Französische Revolution, der das Schloss zum Opfer fiel, wurde jedoch in der Nachkriegszeit zerstört. Glücklicherweise ist die Kapelle in ihrer ursprünglichen Form wiederaufgebaut worden und kann besichtigt oder für Eheschließungen genutzt werden.

### *Lage*

Ortmitte Gonesweiler  
66625 Nohfelden-  
Gonesweiler

### *Kontakt*

Gemeinde Nohfelden  
An der Burg  
66625 Nohfelden  
T +49 6852 885-0  
[nohfelden.de](http://nohfelden.de)

## **DIE PETERBERGKAPELLE**

Der 584 m hohe Peterberg gilt seit jeher als Wetterberg und war früher dem Gott Donar und später in Form eines Heiligtums dem Wetterheiligen Petrus geweiht,



bis im 13. Jahrhundert eine Kapelle errichtet wurde, die zunächst aus Holz und Ende des 20. Jahrhunderts aus Stein gebaut wurde.

### *Lage*

Peterbergstraße  
66620 Nonnweiler-  
Braunshausen

### *Kontakt*

Tourist Info Nonnweiler  
Trierer Straße 5  
66620 Nonnweiler  
T +49 6873 660-14  
[nonnweiler.de](http://nonnweiler.de)



## **VALENTINSKAPELLE IN GÜDESWEILER**

Es ist eine traurige Geschichte, die zum Bau der Valentinskappelle führte. Der Legende nach war der Erbauer Johann Nonninger schuld am Ertrinken eines Jungen und erhoffte sich, durch den Bau der Kapelle, die der Jungfrau Maria und dem Heiligen Valentin geweiht ist, inneren Frieden zu finden.

*Lage*  
Bergstraße  
66649 Oberthal-  
Güdesweiler

*Kontakt*  
Gemeinde Oberthal  
Poststraße 20  
66649 Oberthal  
T +49 6854 9017-0  
[oberthal.de](http://oberthal.de)

## WENDELINUSBASILIKA

Seit über 600 Jahren ist die Wendelinusbasilika das Wahrzeichen von St. Wendel. Im Inneren der Kirche erwarten Sie eine seltene Steinkanzel, das Hochgrab, die Tumba des Heiligen Wendelinus und die Grablegungsgruppe. Heben Sie den Blick, entdecken Sie das, was die Wendelinusbasilika zum schönsten Sakralbau des Saarlandes macht, nämlich zahlreiche Gewölbemalereien mit Pflanzen und Tieren.

### *Lage*

Am Fruchtmarkt  
66606 St. Wendel

### *Kontakt*

Tourist-Info St. Wendel  
Rathausplatz 1  
EG links  
66606 St. Wendel  
T +49 6851 809-1913  
[tourismus.sankt-wendel.de](http://tourismus.sankt-wendel.de)

## WENDELINUSKAPELLE

Ein wenig versteckt am Fuße des Bosenbergs in St. Wendel liegt die Wendelinuskapelle mit schönem

Barockaltar und offenem Glockentürmchen über dem Tor. Sie wurde 1755 erbaut und soll der Legende nach an der Stelle stehen, an der der Heilige Wendelinus als Eremit lebte.

### *Lage*

Am Ende des Kapellenwegs  
66606 St. Wendel

### *Kontakt*

Tourist-Info St. Wendel  
Rathausplatz 1  
EG links  
66606 St. Wendel  
T +49 6851 809-1913  
[tourismus.sankt-wendel.de](http://tourismus.sankt-wendel.de)



## EVANGELISCHE STADTKIRCHE ST. WENDEL

Vom Schlossplatz aus gut zu sehen, ragt die seit 1845 bestehende evangelische Stadtkirche in der Innenstadt von St. Wendel empor. Zu ihrer besonderen Ausstattung zählt ein Keramikkreuz, das die Künstlerin Elfi Pazen 1993 fertigte.

### *Lage*

Wendalinusstraße 2a  
66606 St. Wendel

### *Kontakt*

Tourist-Info St. Wendel  
Rathausplatz 1  
EG links  
66606 St. Wendel  
T +49 6851 809-1913  
[tourismus.sankt-wendel.de](http://tourismus.sankt-wendel.de)

## EVANGELISCHE KIRCHE IN WOLFERSWEILER

Seit fast 250 Jahren liegt die Kirche in ihrem aktuellen Aufbau auf einer Anhöhe über Wolfersweiler. Herzstück der barocken Saalkirche ist die Orgel der Familie Stumm, eine der berühmtesten Orgelbauerdynastien Deutschlands. 1834 eingebaut, ist sie damit eine der ältesten Orgeln des Saarlandes und erstrahlt nach ihrer Restaurierung im Jahr 2020 wieder in ihrer außergewöhnlichen Schönheit.

### *Lage*

Ringmauer 3  
66625 Nohfelden-  
Wolfersweiler

### *Kontakt*

Gemeinde Nohfelden  
An der Burg  
66625 Nohfelden  
T +49 6852 885-0  
[nohfelden.de](http://nohfelden.de)



# MUSEEN

## IM WANDEL DER ZEIT - THEULEGIUM

Die Geschichte des Schaumberger Landes lässt sich besonders gut im historischen Museum Theulegium in Tholey verfolgen. Hier erwarten Sie Exponate aus der Vor- und Frühgeschichte, die sogar bei Ausgrabungen im Wareswald gefunden wurden, die Geschichte der Abtei Tholey und des Amtes Schaumburg sowie geologische Besonderheiten der Region, wie die Gesteinsart Tholeiit und verschiedene Ausstellungen.

### *Lage*

Rathausplatz 6  
66636 Tholey

### *Kontakt*

Tourist-Information  
Gemeinde Tholey  
Römerallee 5  
66636 Tholey  
T +49 6853 508-66  
[tholey.de](http://tholey.de)





## **MIA-MÜNSTER-HAUS MIT MUSEUM ST. WENDEL**

Der typische Geruch von Papier steigt beim Betreten der Stadt- und Kreisbibliothek in die Nase. Bücher über Bücher sowie audiovisuelle und elektronische Medien stehen zum Stöbern und Ausleihen zur Verfügung. Im selben Gebäude befindet sich auch das Museum, in dem regionale Kunst- und Kulturgeschichte und aktuelle bildende Kunst der Großregion thematisiert sowie Wechselausstellungen und die Werke von Mia Münster präsentiert werden.

### *Lage*

Mia-Münster-Haus  
Wilhelmstraße 11  
66606 St. Wendel

### *Kontakt*

Bibliothek  
T +49 6851 809-1940  
[bibliothek.sankt-wendel.de](http://bibliothek.sankt-wendel.de)

Museum

T +49 6851 809-1945  
[museum-wnd.de](http://museum-wnd.de)

## **HEIMATMUSEUM NEIPEL**

Im Heimatmuseum in Neipel erwarten Sie Exponate zur Kulturgeschichte der Region. Freuen Sie sich auf Ausstellungen zu den Themen Geologie, Archäologie, Handwerk, Imkerei und Landwirtschaft. Stilechte Wohnräume bringen Ihnen den häuslichen Alltag des 19. Jahrhunderts näher.

### *Lage*

Kantstraße 26  
66636 Tholey-Neipel

### *Kontakt*

Tourist-Information  
Gemeinde Tholey  
Römerallee 5  
66636 Tholey  
T +49 6853 508-66  
[tholey.de](http://tholey.de)



## DAS HAUS AUF DEM HÜGEL

Mit seiner gelben Fassade und seinem Baustil aus dem 18. Jahrhundert ist das »Hiwwelhaus« im Dorfkern von Alsweiler ein echter Hingucker. Das südwestdeutsche Einhaus, übrigens das älteste in seiner Ursprünglichkeit erhaltene im Saarland, beherbergte alle Wohn- und Wirtschaftsräume unter einem Dach. Heute dient es als Museum und Kulturzentrum.

### Lage

Reitersberg 1  
66646 Marpingen-  
Alsweiler

### Kontakt

Gemeinde Marpingen  
Urexweilerstraße 11  
66646 Marpingen  
T +49 6853 9116-0  
[marpingen.de](http://marpingen.de)

einem der Kunstkurse und Workshops teil, probieren Sie sich an Ihrer eigenen Keramik aus oder besuchen Sie eine der zahlreichen Ausstellungen. Im angeschlossenen Café lässt sich bei einem Stück Kuchen eine Pause einlegen.

### Lage

An der Bosener Mühle 1  
66625 Nohfelden-Bosen

### Kontakt

Kunstzentrum Bosener  
Mühle e. V.  
An der Bosener Mühle 1  
66625 Nohfelden-Bosen  
T +49 6852 7474  
[bosener-muehle.de](http://bosener-muehle.de)

## Kunstzentrum Bosener Mühle

Wie es der Name schon verrät, ist die Bosener Mühle ein Ort der Kultur und der Kunst. Nehmen Sie an



## LANDWIRTSCHAFTS- MUSEUM IN REITSCHIED

Eindrücke vom Leben und Arbeiten der Landbevölkerung vor 150 Jahren bekommen Sie im Landwirtschaftsmuseum in Reitscheid. In dem südwestdeutschen Einhaus stehen Möbel, bäuerliche Geräte, Haushaltsgegenstände, Geschirr, Bilder, alte Maschinen und landwirtschaftliche Geräte aus jener Zeit. Halten Sie einen Moment inne und versetzen Sie sich in die Lage der hier ansässigen Menschen im 19. Jahrhundert.

### *Lage*

Grügelborner Straße 3  
66629 Freisen-Reitscheid



### *Kontakt*

Gemeinde Freisen  
Schulstraße 60  
66629 Freisen  
T +49 6855 97-0  
*freisen.de*

## MINERALIENMUSEUM IN FREISEN

Im Alten Rathaus in Freisen befindet sich das Mineralienmuseum mit einer großen Auswahl an Mineralien aus der näheren Umgebung. Vor allem Achate und der Weiselbergit, der am nahe gelegenen Weiselberg gefunden wurde.

### *Lage*

Schulstraße 35  
66629 Freisen

### *Kontakt*

Gemeinde Freisen  
Schulstraße 60  
66629 Freisen  
T +49 6855 97-44  
*freisen.de*



## FUNKELND WIE EIN EDELSTEIN

Edelsteine sind nicht nur als Schmuck schön anzusehen, sondern auch in ihrer ursprünglichen Form eine Augenweide. Aus diesem Grund sammelte der Oberkircher Augustinus Stein in der regionalen Umgebung über 1.500 Steine aus über 90 verschiedenen Gesteinsarten. Darunter Achate, Jaspisse, Kristalle, Quarze, Amethyste und Aquamarine. Nach einer Besichtigung lohnt sich der Abstecher ins Café Edelstein, das sich ebenfalls im Mineralogischen Museum befindet.

### *Lage*

Hauptstraße 26  
66629 Freisen-Oberkirchen

### *Kontakt*

Gemeinde Freisen  
Schulstraße 60  
66629 Freisen  
T +49 6855 97-44  
[freien.de](http://freien.de)

## TRECKERSTUBE IN WOLFERSWEILER

»Resi, i hol di mit'm Traktor ab.« – In der Treckerstube in Wolfersweiler haben Sie sogar die Qual der Wahl. Denn dort sind 28 Traktoren sowie alte Maschinen und Geräte aus der Landwirtschaft ausgestellt.

### *Lage*

Buttergasse 14  
66625 Nohfelden-  
Wolfersweiler

### *Kontakt*

Treckerstube  
Wolfersweiler  
Buttergasse 14  
66625 Nohfelden-  
Wolfersweiler  
T +49 6852 81151  
[trecker-stube.de](http://trecker-stube.de)



## MUSEUM FÜR MODE UND TRACHT

Wie haben sich unsere Vorfahren in den letzten 200 Jahren gekleidet? Im Museum für Mode und Tracht in Nohfelden wird dieses Geheimnis gelüftet. Hier finden wir Unterwäsche in allen Variationen, festliche Kleidung mit passenden Accessoires sowie Bergmannstrachten mit den dazugehörigen Geschichten.

### *Lage*

Altes Amtshaus  
An der Burg  
66625 Nohfelden

### *Kontakt*

Museum für Mode  
und Tracht  
Altes Amtshaus  
An der Burg  
66625 Nohfelden  
T +49 6852 809154  
[museum-nohfelden.de](http://museum-nohfelden.de)



## DAS LEBEN DER KELTEN

Wie ein keltisches Dorf vor 2.000 Jahren ausgesehen hat, erfahren Sie am Fuße des Ringwalls. In zehn Wohn-, Handwerks- und Speichergebäuden können Sie das Leben und die Arbeitsweise der Kelten nachempfinden und auch gerne selbst ausprobieren, wie zum Beispiel das Herstellen von Kleidung, wie man ein Feuer entzündet oder ein leckeres keltisches Mahl zubereitet.

## NATIONALPARK-TOR KELTENPARK

Als Eingangstor in den Nationalpark Hunsrück-Hochwald auf saarländischem Gebiet befindet sich das Nationalpark-Tor am Fuße des Keltischen Ringwalls bei Otzenhausen. Die

Ausstellung darin zeigt die bewegte Natur- und Kulturgeschichte des Hunsrück-Hochwalds und lädt zu einer faszinierenden Reise, die vor vielen tausend Jahren in einem wilden Urwald beginnt und durch die Jahrhunderte bis in den heutigen Nationalpark führt, ein!

### *Lage*

Ringwallstraße 80  
66620 Nonnweiler-  
Otzenhausen

### *Kontakt*

Nationalpark-Tor  
Keltenpark  
Ringwallstraße 80  
66620 Nonnweiler-  
Otzenhausen  
T +49 6873 297940  
*[nationalpark-tor-kelten  
park.de](http://nationalpark-tor-keltenpark.de)*



## Auf den Spuren der Bildhauer

Vor über 50 Jahren sind auf Initiative des St. Wendeler Künstlers Leo Kornbrust im Rahmen eines Steinbildhauersymposiums die ersten Skulpturen entstanden, die nach und nach in die »Straße der Skulpturen« integriert worden sind. Heute sind es über 50 an der Zahl, geschaffen von Künstlern aus der ganzen Welt, die wir auf unserer rund 21 km langen Wanderung von St. Wendel an den Bostalsee auf der uns eigenen Weise erleben können.

### *Lage*

Zwischen St. Wendel und dem Bostalsee,  
Symposion auf der Höhe  
von Baltersweiler

### *Kontakt*

Touristik & Freizeit  
Sankt Wendeler Land  
Am Seehafen 1  
66625 Nohfelden-Bosen  
T +49 6851 801-8000  
[sankt-wendeler-land.de](http://sankt-wendeler-land.de)



# HISTORISCHE DENKMÄLER

## ST. WENDEL

Kreisstadt. Pilgerstadt. Adelssitz. Wo sich einst der Heilige Wendelinus als Schafhirte niederließ, steht heute eine charmante Stadt. Verwinkelte Gassen und historische Plätze prägen das Bild der Altstadt und auf dem Schloßplatz, wo früher Herzogin Luise, die Stammutter der Windsors, residierte, befinden Sie sich mitten im Geschehen. Straßencafés, Eisdielen und Restaurants verführen zum Verweilen, zum Essen und zum Trinken.

### *Lage*

Fußgängerzone  
66606 St. Wendel

### *Kontakt*

Tourist-Info  
St. Wendel  
Rathausplatz 1  
EG links  
66606 St. Wendel  
T +49 6851 809-1913  
[tourismus.sankt-wendel.de](http://tourismus.sankt-wendel.de)







## **SCHAUMBERG - ALPENFLAIR UND WEITBLICKGARANTIE**

Schon von Weitem sichtbar ragt er gen Himmel empor, der Schaumberg. Nach einer Runde auf dem knapp drei km langen Herzweg, der auf 500 m Höhe einmal um den Berg herumführt, geht es gemächlichen Schrittes weiter Richtung

Gipfel. Oben angekommen öffnet sich der Blick auf das Sankt Wendeler Land und eine kurze Rast in der Schaumberg Alm füllt die Energiereserven wieder auf. Vom Schaumbergturm, der der deutsch-französischen Freundschaft gewidmet ist und zwei Ausstellungen beherbergt, haben Sie eine spektakuläre Sicht auf das Saarland bis hin nach Frankreich.



### *Lage*

Zum Schaumbergturm 1  
66636 Tholey

### *Kontakt*

Tourist-Information  
Gemeinde Tholey  
Römerallee 5  
66636 Tholey  
T +49 6853 508-66  
[tholey.de](http://tholey.de)

## VICUS WARESWALD - EINMAL ARCHÄOLOGE SEIN MÜHLENGESCHICHTEN

Bewaffnet mit Spatel, Spitzkelle und Pinsel wollen wir herausfinden, wie die gallorömische Siedlung vor knapp 2.000 Jahren ausgesehen hat. Denn die Artefakte und Bauten der Römer warten nur darauf, ausgegraben zu werden. Gefunden wurden bereits Münzen, Schmuck, hochwertige Keramik und Bronzestatuen. Sogar ein römischer Umgangstempel konnte rekonstruiert werden. Und mit der Hilfe von Augmented Reality können wir im Rahmen eines digitalen Rundgangs durch den Vicus streifen und dabei die visualisierten Gebäude hautnah erleben.

### Lage

Zwischen Tholey und Oberthal  
Varuswaldstraße  
66636 Tholey

### Kontakt

Terrex gGmbH  
Grabungsprojekt  
Wareswald  
T +49 6853 8540749  
[terrex.online](http://terrex.online)

»Es klappert die Mühle am rauschenden Bach.« Und genauso dreht sich das Mühlrad an der Johann-Adams-Mühle, das vom nahegelegenen Imsbach angetrieben wird. Probieren Sie sich im Brotbacken und lernen Sie im Museum nützliche Haushaltsgegenstände aus den letzten Jahrhunderten kennen. Für eine kurze Verschnaufpause lohnt sich die Einkehr in den angeschlossenen Landgasthof.

### Lage

Johann-Adams-Mühle 1  
66636 Tholey-Theley

### Kontakt

Tourist-Information  
Gemeinde Tholey  
Römerallee 5  
66636 Tholey  
T +49 6853 508-66  
[tholey.de](http://tholey.de)





## HOFGUT IMSBACH

Über die letzten Jahrhunderte hat sich so einiges getan am Hofgut Imsbach. Erstmals 1310 schriftlich erwähnt, erblühte die Siedlung im 19. Jahrhundert unter dem Einfluss des französischen Reiteroffiziers Colonel Lapointe, der das Hofgut von Napoleon geschenkt bekam. Heute ist das Hofgut Imsbach ein Landschaftspflegehof mit einem Landschaftspark

## *Das Anwesen der Familie Lapointe*

sowie einem Hotelbetrieb und der Ausgangspunkt vieler Wanderwege.

### *Lage*

Imsbach 1  
66636 Tholey-Theley

### *Kontakt*

Tourist-Information  
Gemeinde Tholey  
Römerallee 5  
66636 Tholey  
T +49 6853 508-66  
[tholey.de](http://tholey.de)

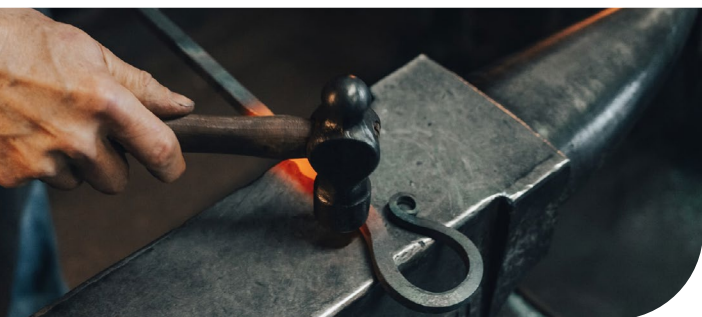


## **BURG VELDENZ IN NOHFELDEN**

Der 20 m hohe Bergfried der Burg Veldenz zeugt noch immer von der einstigen Pracht der Festung. Im Laufe der Jahrhunderte wurde die Burg als Jagdschloss, Sitz eines Amtsmannes

## **HINKELSTEIN BEI WALHAUSEN**

15 Tonnen und ca. 4.000 – 5.000 Jahre bringt der Menhir bei Walhausen auf die Waage. Der Stein aus der Jungsteinzeit zeugt von der frühesten Besiedlung im Sankt Wendeler Land.



und als Steinbruch genutzt. Heute bringt Sie ein Aufzug zum Aussichtsturm, von dem aus Sie den Blick über das Sankt Wendeler Land genießen können.

*Lage*  
Schloßstraße 5  
66625 Nohfelden

*Kontakt*  
Gemeinde Nohfelden  
An der Burg  
66625 Nohfelden  
T +49 6852 885-0  
[nohfelden.de](http://nohfelden.de)

*Lage*  
Zwischen Walhausen und  
Steinberg-Deckenhardt

*Kontakt*  
Gemeinde Nohfelden  
An der Burg  
66625 Nohfelden  
T +49 6852 885-0  
[nohfelden.de](http://nohfelden.de)

## **DIE TRADITION DES NAGELSCHMIEDENS**

Vor 400 Jahren wurden im Hochwald die ersten Eisenhütten errichtet. Aus dem gewonnenen Eisen wurden mit Muskelkraft, Hammer und Amboss verschiedene Sorten von Nägeln gefertigt. Schauen Sie im Rahmen einer Führung in der Nagelschmiede vorbei oder besichtigen Sie sie auf eigene Faust.

### *Lage*

Buchenweg 11  
66620 Nonnweiler-  
Sitzerath

### *Kontakt*

Tourist Info Nonnweiler  
Trierer Straße 5  
66620 Nonnweiler  
T +49 6873 660-14  
[nonnweiler.de](http://nonnweiler.de)

## **LIEBENBURG IN EISWEILER**

Auf dem Schlossberg bei Eisweiler erinnern ein rekonstruierter Turm und etliche Mauerreste an die vor 800 Jahren errichtete Liebenburg. Der Turm dient als Aussichtspunkt und kostümierte Führungen mit »Ludwig von Sötern« und »Baldemar von Odenbach« bringen Ihnen die Ritterzeit ein Stück näher.

### *Lage*

Zur Burg  
66640 Namborn-Eisweiler

### *Kontakt*

Gemeinde Namborn  
Schloßstraße 13  
66640 Namborn-Hofeld  
T +49 6857 9003-0  
[namborn.de](http://namborn.de)





## **SCHAUMEILER DER KÖHLER IN WALHAUSEN**

Im Wald bei Walhausen stoßen wir auf einen Schaumeiler der Köhler, wie er vor 500 Jahren ausgesehen hat. Er wurde in vorindustrieller Zeit zur Holzkohlenherstellung genutzt, die wiederum für das Schmelzen von Kupfererzen zur Verhüttung benötigt wurde. In Erinnerung an diese Zeit findet alle fünf Jahre das Köhlerfest statt.

### *Lage*

Zufahrt über Straße  
Zum Heidenkopf  
66625 Nohfelden-  
Walhausen

### *Kontakt*

Gemeinde Nohfelden  
An der Burg  
66625 Nohfelden  
T +49 6852 885-0  
[nohfelden.de](http://nohfelden.de)  
[koehlertage.de](http://koehlertage.de)

## **TALSPERRE NONNWEILER**

Die Talsperre Nonnweiler ist das größte Wasserreservoir der Region und liegt direkt am Nationalpark Hunsrück-Hochwald. Anders als der Bostalsee ist sie nicht für den Wassersport zugelassen, sondern dient der naturnahen Erholung. Den 11 km langen Rundweg um die Talsperre können Sie zu Fuß oder mit dem Fahrrad erkunden. Dabei können Sie auch auf einen der angebundenen Premiumwanderwege wechseln.

### *Lage*

Am Staudamm  
66620 Nonnweiler



*Kontakt*

Tourist Info Nonnweiler  
 Trierer Straße 5  
 66620 Nonnweiler  
 T +49 6873 660-14  
[nonnweiler.de](http://nonnweiler.de)

## Wenn Steine sprechen könnten

Welche Geschichten könnten sie uns über die Kelten und den Bau des keltischen Ringwalls Otzenhausen erzählen? Dass die Kelten Stein für Stein die mächtige Befestigungsanlage zum Schutz gegen die Römer errichtet haben, ist bekannt. Ob diese auch wussten, dass

er 2.000 Jahre später immer noch stehen würde? Denn noch heute erreicht der Steinwall eine Höhe von zehn Metern und wartet nur darauf, von Ihnen erklimmen zu werden.

*Lage*

Bei Otzenhausen  
 Ringwallstraße  
 66620 Nonnweiler-  
 Otzenhausen

*Kontakt*

Tourist Info Nonnweiler  
 Trierer Straße 5  
 66620 Nonnweiler  
 T +49 6873 660-14  
[nonnweiler.de](http://nonnweiler.de)





# Virtueller Gästeführer

## Sankt Wendeler Land

Mittels Smartphone, Tablet oder PC können Sie bequem von Zuhause aus oder später vor Ort eine Reise durch das Sankt Wendeler Land machen. Unterwegs brauchen Sie nur den Virtuellen Gästeführer im Browser unter

*sankt-wendeler-land.de* aufzurufen und die GPS-Ortung einzuschalten. Eine App wird nicht benötigt. Sie können dafür entweder auf die Links der Touren klicken oder Sie scannen den QR-Code der jeweiligen Tour. Wenn Sie nun in die Nähe von sehenswerten und interessanten Punkten entlang des Weges



kommen, werden Ihnen Informationen zu diesen automatisch angezeigt. Sie können die Strecke auf der integrierten Karte verfolgen. Viel Spaß bei Ihren Entdeckungstouren durch das Sankt Wendeler Land!





## **IMPRESSUM**

Herausgeber

Touristik & Freizeit  
Sankt Wendeler Land  
Am Seehafen 1  
66625 Nohfelden-Bosen  
T +49 6851 801-8000  
F +49 6851 801-8020  
tourist-info@bostalsee.de  
*sankt-wendeler-land.de*

## **AUSGABE 2025**

Alle Fotos, Grafiken und Texte in »Landgang« 2025 unterliegen dem Copyright der Touristik & Freizeit Sankt Wendeler Land, ein Eigenbetrieb des Landkreises Sankt Wendel.

## **BILDNACHWEIS**

Titelbild: Klaus-Peter Kappest – Talsperre Nonnweiler, S. 2, 3: Anton Didas, S. 4, 5: Frank Rauber, S. 6: Stefan Kuhn, S. 7: Frank Rauber, S. 8: Stefan Kuhn, S. 9: Sebastian Voltmer, S. 10: Max Kunz, Stefan Kuhn, S. 11: Frank Rauber, S. 12: Anton Didas, S. 13: Stefan Kuhn, S. 14: ATB-Thiry, S. 15: Eike Dubois, S. 16: Peter Böhnel, S. 17: Stefan Kuhn, S. 18: Max Kunz, S. 19: Bady Abbas, S. 20, 21: Alida Krampe, S. 22, 23: Josef Bonenberger, S. 24: Sebastian Voltmer, S. 25: Anton Didas, S. 26, 27: B&K, S. 27: Josef Bonenberger, S. 28: Alida Krampe, S. 29: Hang Lan, S. 30, 31: Max Kunz, S. 33: Anton Didas, S. 34, 35: Josef Bonenberger, S. 36, 37: Anton Didas, S. 38, 39 : Eike Dubois, S. 40: Anton Didas, S. 41: Josef Bonenberger, S. 42, 43: ATB-Thiry, S. 43: Josef Bonenberger, S. 44: Heike Deutscher, S. 45: Manuela Meyer, S. 46: Anton Didas, S. 47: Eike Dubois, S. 48: Anton Didas, S. 49: Anton Didas, B&K, S. 50: Eike Dubois, S. 51: Anton Didas, S. 52: Jonny Gios, S. 53: Eike Dubois, S. 54: Björn Schmitt, S. 54, 55: Eike Bock, S. 57: Persnickety Prints

## **KONZEPTION UND GESTALTUNG**

Landkreis Sankt Wendel

Alle Angaben in dieser Broschüre wurden mit Sorgfalt zusammengestellt. Dennoch können wir nicht ausschließen, dass sich irgendwo ein Fehler eingeschlichen hat. Für die Inhalte der Broschüre kann daher keine Haftung übernommen werden.

## KONTAKT & ÖFFNUNGSZEITEN

Tourist-Information  
Sankt Wendeler Land

Am Seehafen 1  
66625 Nohfelden-Bosen  
T +49 6851 801-8000  
F +49 6851 801-8020  
tourist-info@bostalsee.de  
sankt-wendeler-land.de

### Servicezeiten in der Saison

*(Karfreitag – 03. Oktober)*

Mo-Fr: 8:00 – 17:00 Uhr

Sa: 13:00 – 17:00 Uhr

So u. Feiertage: 10:00 – 17:00 Uhr

### Servicezeiten außerhalb der Saison

*(04. Oktober – Gründonnerstag)*

Mo-Do: 8:00 – 16:00 Uhr

Fr: 8:00 – 14:30 Uhr

(Änderungen vorbehalten)



**Sankt  
Wendeler  
Land**  
Touristik & Freizeit





# Sankt Wendeler Land

Touristik & Freizeit

## **Touristik & Freizeit** **Sankt Wendeler Land**

Am Seehafen 1

66625 Nohfelden-Bosen

T +49 6851 801-8000

F +49 6851 801-8020

[tourist-info@bostalsee.de](mailto:tourist-info@bostalsee.de)

[sankt-wendeler-land.de](http://sankt-wendeler-land.de)

Bahn- und Busauskunft (auch  
deutschlandweit) im Internet:

[saarfahrplan.de](http://saarfahrplan.de)

Frankfurt

